

岩見沢市 合同企業説明会

日時:令和6年8月1日(木)14:00~16:00
会場:コミュニティプラザ 2階
自治体ネットワークセンター 4階

田端本堂カンパニー



ドローン操作体験

及川産業



測量機器の体験

柿本商店



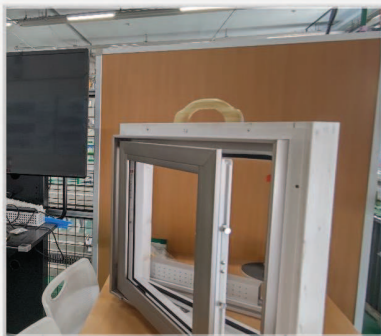
コーディネート体験

岩見沢鉄骨工業



CAD (図面作成) 体験

北海道LIXIL



樹脂サッシの製造工程の一部を体験

飛騨産業



製品として出荷されている椅子を、ハンマーなど使い組立体験

スターアグリ



小型精米機による精米体験

月形福祉会



疑似体験サポーターを使用した片麻痺を疑似体験車いす使用体験

日本地域福祉協会



車いす乗車体験や歩行器の使用体験
ムース食、とろみでの飲水体験
高齢者の身体機能を体験

コープさっぽろ



宅配トドックの商品 (保冷ケース、折り畳みコンテナ、カタログ) 配達体験

UDトラックス



自動車整備工具の展示、軽作業体験

参加企業の一部です(体験型ブース設置企業)

主催:岩見沢市

共催:岩見沢市通年雇用促進協議会・南空知地域雇用対策協議会・岩見沢公共職業安定所

協力:岩見沢商工会議所

岩見沢市合同企業説明会

「岩見沢市合同企業説明会」では、岩見沢市、三笠市、月形町に事業所のある企業が出展しています。

これまでの合同企業説明会と異なり、職業体験や自社製品の展示など、実際のお仕事を体感してもらい、ミスマッチを防ぐことを目的としています。

みなさんは、地元企業をどれくらい知っていますか？

飲食店や買い物で利用するスーパーなどは、イメージしやすいですが、それ以外にも暮らしを支える魅力的な地元企業がたくさんあります。

地元で働き、稼いだお金がその地元で使われると、地元がずっと元気でいられます。このような、地域内循環の考え方も就職先の検討事項に加えてみませんか？

知っていますか？ 地域で働いて稼いだお金がその地域で使われると『地域内循環』その地域がずっと元気でいられます。

(例)



参加企業一覧

連番	ページ	業種	企業・団体名	ブース	
1	- 7 -	建設関連	(株)田端本堂カンパニー	4階 マルチメディアホール	
2	- 8 -		及川産業(株)		
3	- 9 -		岩見沢鉄骨工業(株)		
4	- 10 -		嵯峨秀栄測量設計(株)		
5	- 11 -		明和測量工業(株)		
6	- 12 -		栄建設(株)		
7	- 13 -		JR北海道グループ 北海道軌道施設工業(株)		
8	- 14 -		(株)丸庭佐藤建設		
9	- 15 -		(株)南部電設工業		
10	- 16 -	製造関連	飛驒産業(株) 北海道工場	2階 多目的ホールA・B	
11	- 17 -		(株)北海道LIXIL製作所		
12	- 18 -		(株)平塚建具製作所		
13	- 19 -		王子コンテナ(株) 札幌工場		
14	- 20 -	介護・福祉	(一社)日本地域福祉協会 有料老人ホームさらさ岩見沢		
15	- 21 -		(福)月形福祉会		
16	- 22 -		(福)北海道社会福祉事業団 福祉村		
17	- 23 -		(福)クピド・フェア		
18	- 24 -	食品関連	スターアグリ(株)		2階 多目的ホールC
19	- 25 -		(株)モリタン		
20	- 26 -		淡路農産食品(株)		
21	- 27 -		スターゼンミートプロセッサー(株) 石狩工場		
22	- 28 -	資材販売	(株)柿本商店		
23	- 29 -		(株)きたいち		
24	- 30 -		北市硝子サッシ(株)		
25	- 31 -	その他	(生協)コープさっぽろ 岩見沢東店	2階 多目的ホールC	
26	- 31 -		〃 岩見沢南店		
27	- 31 -		〃 宅配サービスドック		
28	- 32 -		UDトラックス北海道(株)		
29	- 33 -		空知リゾートシティ(株)		
30	- 34 -		(株)あいプラン(あいプラングループ)		
31	- 35 -		(株)ライフネット(〃)		
32	- 36 -		月形刑務所(法務省)		
33	-		自衛隊札幌地方協力本部岩見沢事務所		4階 マルチメディアホール
34	-		-		ハローワーク岩見沢職業相談コーナー
35	-	-	岩見沢市生活サポートセンターりんく		
36	-	-	江別・岩見沢若者サポートステーション		

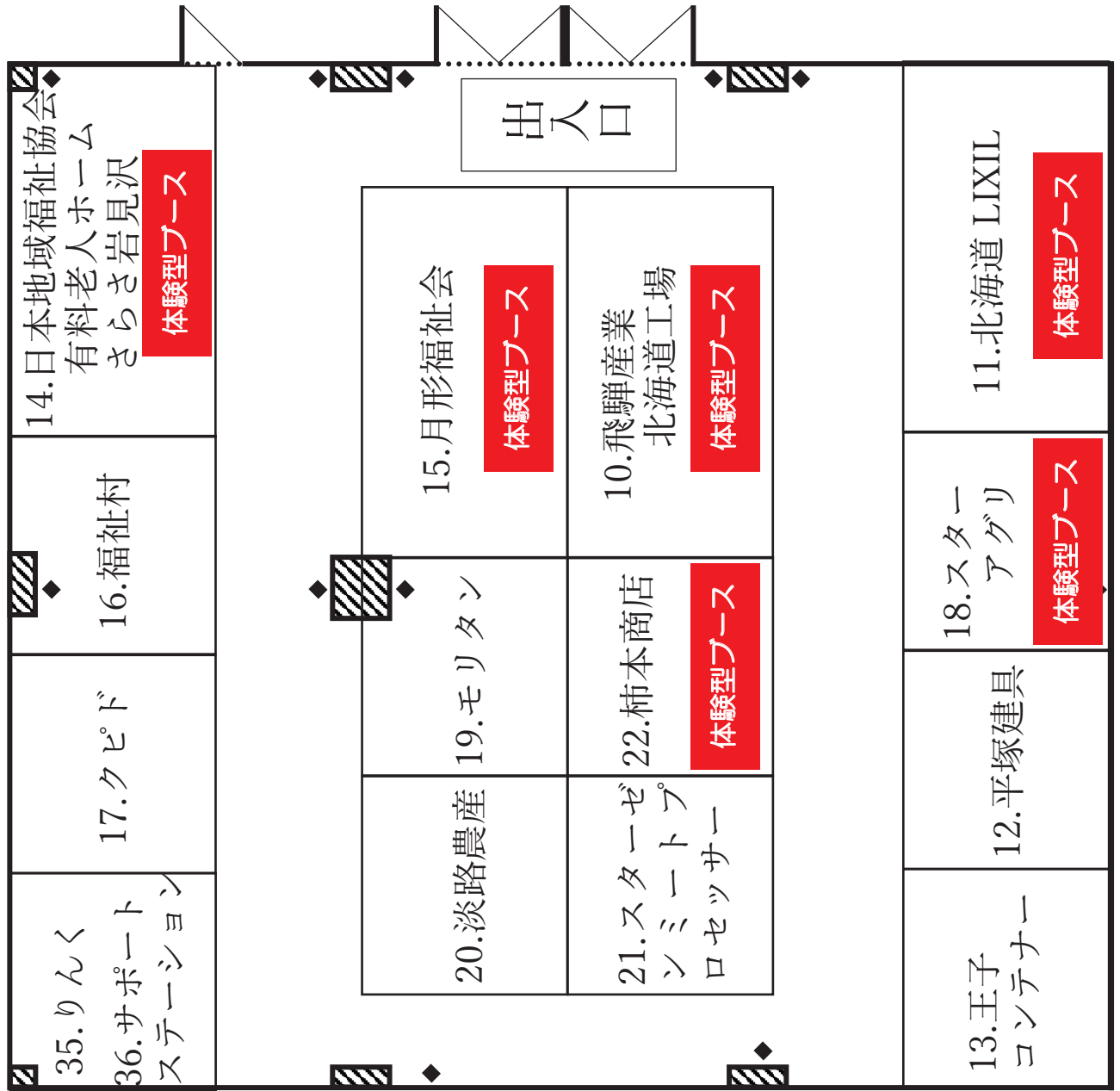
求人情報掲載希望事業者

ページ	業種	企業・団体名	ページ	業種	企業・団体名
- 37 -	建設関連	開発工建(株)	- 42 -	介護・福祉	(医)萌佑会介護老人保健施設 ゆあみーる
- 38 -	建設関連	(株)コンドウ生コンクリート			
- 39 -	建設関連	(株)富樫組	- 43 -	卸売業	(株)岩三
- 40 -	建設関連	(株)北立	- 44 -	人材派遣業	エクセル(株)
- 41 -	燃料卸小売業	(株)いわせき	- 45 -	人材派遣業	(公社)岩見沢市シルバー人材センター

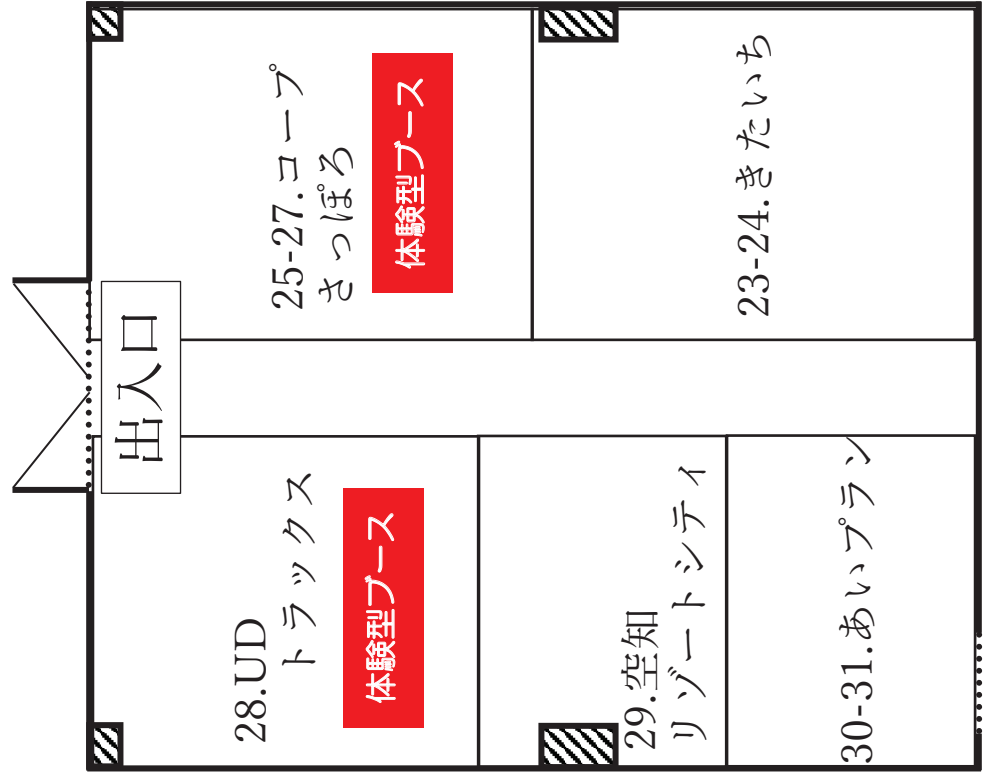
2階フロアマップ



多目的ホール A・B 拡大図



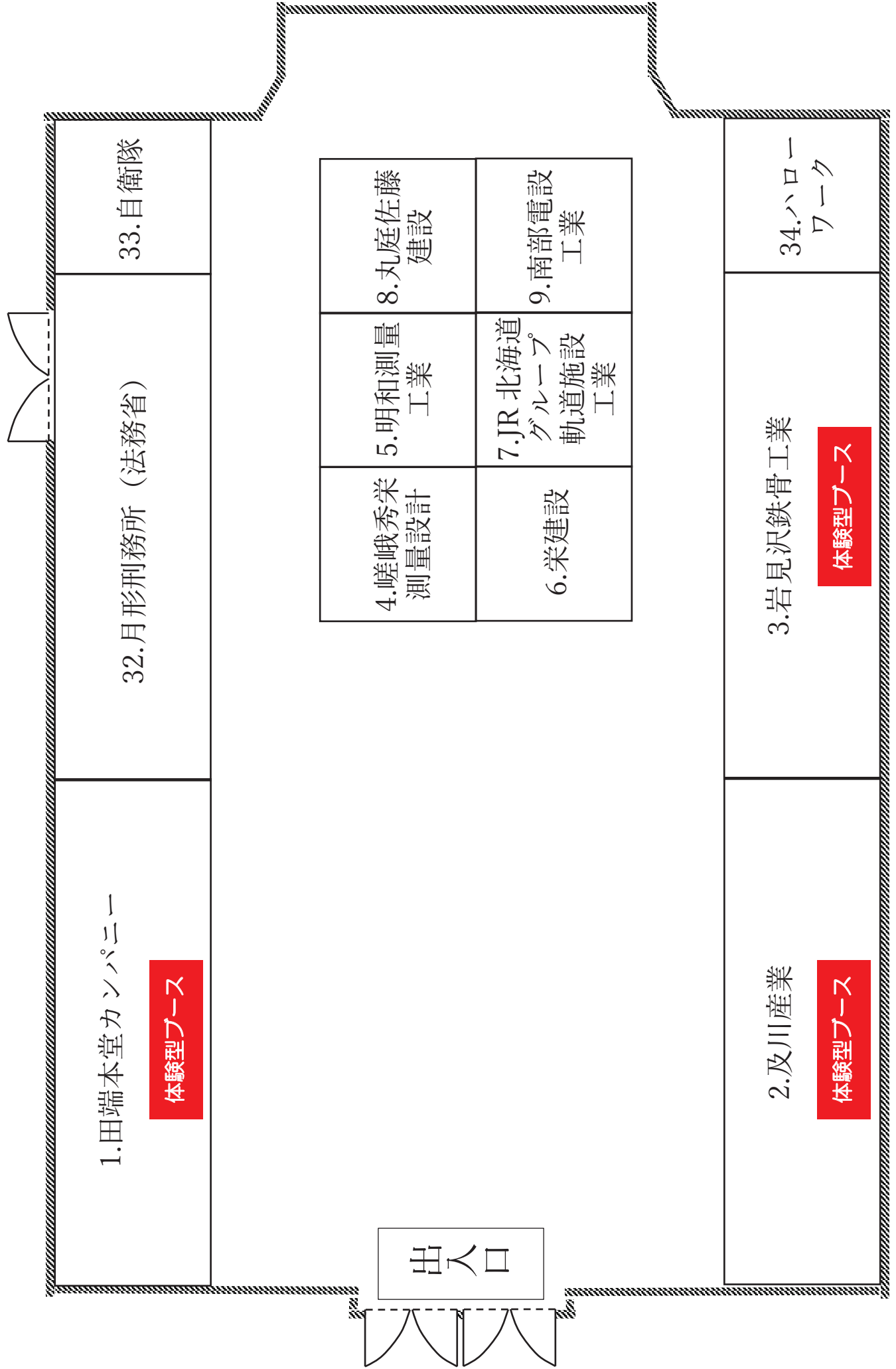
多目的ホール C 拡大図



4階フロアマップ



マルチメディアホール拡大図



1.株式会社田端本堂カンパニー（建設関連）

体験型ブース

会社情報

本社住所：三笠市岡山 359 番地 1
 本店住所：滝川市東町 1 丁目 38 番地 16
 電話番号：01267-2-7300
 社員数：本店 47 名（内、女性 4 名）
 総社員数 84 名
 業種：総合建設業（土木・建設）
 事業内容：空知管内を中心に土木、建築工事の施工管理、ICT 施工、建設ディレクター制度導入に挑戦中
 創業年：1914(大正 3)年 10 月
 本年創業 110 周年
 資本金：7,500 万円



体験内容 空撮ドローンシュミレーター体験等

空撮ドローンシュミレーター体験 社内の ICT ドローンパイロット養成に使用している DJI 社製のシュミレーターを体験し次世代の建設業のツールの一部を体験していただきます。

会社 PR 新しい建設業に挑戦

現在 25 歳以下 9 名の社員が中心になり
 新しい建設業に挑戦しています。

求人情報

	募集職種①	募集職種②	募集職種③
職種	現場管理アシスタント（土木施工管理）	現場管理アシスタント（建築施工管理）	
仕事内容	施工計画、写真管理、工程管理、安全管理など	施工計画、写真管理、工程管理、安全管理など	
人数	1名	1名	
雇用形態	正社員	正社員	
雇用期間	無	無	
学歴	中途	不問	
	新卒	不問	
勤務時間	7：30～17：00（休憩90分）	8：00～17：30（休憩60分）	
賃金形態、金額	月給210,600円～477,000円	月給210,600円～477,000円	
賞与	有	有	
交通費	なし（社用車貸与のため）	なし（社用車貸与のため）	
休日	定休（会社カレンダーによる）	定休（会社カレンダーによる）	
未経験者採用	可	可	
必要な資格	2級・1級土木施工管理技士 尚可	2級・1級建築施工管理技士 尚可	
就業場所	三笠・滝川 いずれかの拠点に配属	三笠・滝川 いずれかの拠点に配属	
加入保険	雇用保険、健康保険、厚生年金	雇用保険、健康保険、厚生年金	
ハロワーク求人登録	登録済（No.0110-902641）	登録済（No.0110-1482841）	



2. 及川産業株式会社（建設関連）

建設関連

製造関連

介護・福祉

食品関連

資材販売

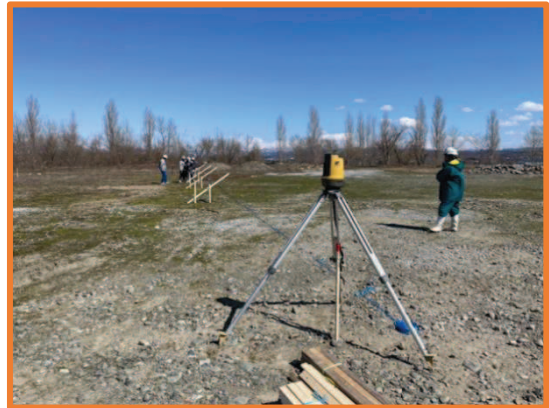
その他

未出展企業
求人情報

会社情報

体験型ブース

本店住所：岩見沢市2条東18丁目1番地
 事業所住所：同 上
 電話番号：0126-22-0176
 社員数：事業所 52名（内、女性3名）
 総社員数 52名
 業 種：土木建設業
 事業内容：道路維持、治山、林道、農業、除雪等
 創業年：昭和30年8月
 資本金：3,000万円



体験内容 測量機器体験等

測量機器の展示・実際の測量機器体験

会社PR 「技術を磨き、誠実な仕事を」

当社は、「技術を磨き、誠実な仕事を」の経営理念のもと、空知管内をメインに一般土木、治山、農業土木、道路維持、除排雪などの公共工事や公共事業に、年間を通して携わっています。私達が考えるこの仕事の魅力は大きく二つあります。一つは工事を最後までやりとげたときの達成感。もう一つは、たくさんの方が利用する場所を自分たちで創り上げることです。地域に貢献している実感を感じられることはもちろん、シンプルに誇らしい気持ちになります。建設業界は今、DXが推進され、大きな変化の途上にあります。当社もICT分野への取り組みを積極的に行っています。当社は土木に関する知識や技術がなくても、入社後に一から身に付けられる環境が整っています。実際、未経験だった若手社員がICT施工の現場で活躍しています。また、明確なキャリアパスがあるので、将来設計も立てやすくなっています。地域の生活を守るやりがいがある仕事に、ぜひ私たちと一緒に取り組んでみませんか。

求人情報

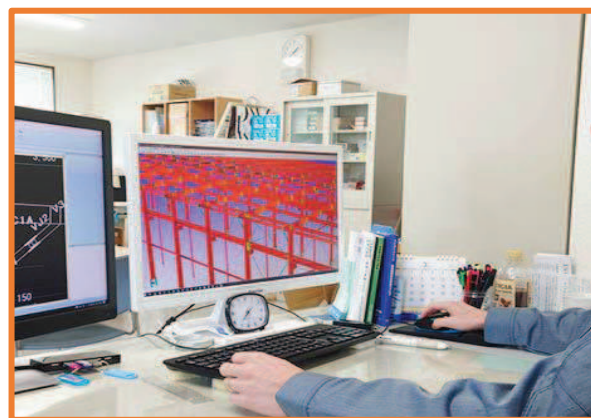
	募集職種①	募集職種②	募集職種③
職種	総合技術職（現場代理人）	重機オペレーター	一般作業員
仕事内容	現場責任者としての管理業務全般	重機作業や手元作業	重機作業や手元作業
人数	3名	5名	5名
雇用形態	正社員	正社員、季節	正社員、季節
雇用期間	無	無	無
学歴	中途	不問	不問
	新卒	不問	不問
勤務時間	8:00～17:00（現場赴任時変動有り）	7:30～16:30	7:30～16:30
賃金	形態	月給	月給
	金額	203,000円～330,000円	216,000円～317,000円
賞与	有	有	有
交通費	上限1万円	なし	なし
休日	不定休	不定休	不定休
未経験者採用	可	可	可
必要な資格	普通自動車運転免許(AT限定不可)	普通自動車運転免許(AT限定不可)	普通自動車運転免許(AT限定不可)
就業場所	空知管内	空知管内	空知管内
加入保険	雇用保険、健康、厚生年金	雇用保険、健康、厚生年金	雇用保険、健康、厚生年金
ハロワーク求人登録	登録済 (No. 0110-01573441)	登録済 (No. 0110-01571241)	登録済 (No. 0110-01572541)

3. 岩見沢鉄骨工業株式会社（建設関連）

会社情報

本店住所：岩見沢市西川町 461 番地 3
 事業所住所：同 上
 電話番号：0126-24-7277
 社員数：事業所 30名（内、女性4名）
 総社員数 30名
 業種：製造業
 事業内容：鉄骨製品の製作
 （建築部門・土木部門・橋梁部門）
 創業年：平成2年5月
 資本金：1,000万円

体験型ブース



体験内容 CAD(図面製作)体験等

鉄製品の展示（小物）、CAD（図面製作）体験を行います。

会社PR 働きがいのある職場です。

当社は、災害から守る社会インフラに必要な鉄製品を製作・販売しています。
 働きがいのある職場となっております。工場見学や職場体験、大歓迎です。

求人情報

	募集職種①	募集職種②	募集職種③
職種	CADオペレーター	鉄骨加工・溶接オペレーター	機械加工オペレーター
仕事内容	図面作成・修正業務	鉄骨の組立・加工・溶接業務	切断・穴あけ・折り曲げ・組立作業
人数	1名	1名	1名
雇用形態	正社員	正社員	正社員
雇用期間	無	無	無
学歴	中途	不問	不問
	新卒	不問	不問
勤務時間	8：00～17：00	8：00～17：00	8：00～17：00
賃金形態、金額	月給164,000円～262,000円	月給173,000円～257,000円	月給173,000円～257,000円
賞与	有	有	有
交通費	7,000円	7,000円	7,000円
休日	定休（第2第4土日祝）	定休（第2第4土日祝）	定休（第2第4土日祝）
未経験者採用	可	可	可
必要な資格	普通自動車運転免許	普通自動車運転免許	普通自動車運転免許
就業場所	岩見沢市西川町	岩見沢市西川町	岩見沢市西川町
加入保険	雇用保険、健康保険、厚生年金	雇用保険、健康保険、厚生年金	雇用保険、健康保険、厚生年金
ハロワーク求人登録	登録済（No.1340641）	登録済（No.1252741）	登録済（No.1251441）



4. 嵯峨秀栄測量設計株式会社（建設関連）

建設関連

会社情報

本店住所：岩見沢市日の出北 1-2-1
事業所住所：同 上
電話番号：0126-22-8000
社員数：事業所 30名（内、女性6名）
 総社員数 30名
業種：測量設計業
事業内容：森林・道路・河川・農業等の設計業務
 ドローン等を用いた3D業務及び現地調査
創業年：1963年12月16日
資本金：1,000万円

展示型ブース



製造関連

展示内容

ドローンと測量器械の展示等

ドローンと測量器械の展示

実際に現場で使用している器械を見せよう

介護・福祉

会社PR

地元で働き方お待ちしております

当社は、官公庁、民間等が発注する測量及び土木設計業務を実施しているおり、主な分野としては、道路・河川・農場・森林と多岐に渡った業務を行っています！
 近年ではドローン等の新たな技術を積極的に取り入れ、先端技術の活用も行っております。
 地元で手に職を付けて働きたい方との出会いをお待ちしております！

食品関連

求人情報

	募集職種①	募集職種②	募集職種③
職種	エンジニア（経験者）		
仕事内容	設計（森林・道路・河川・農場）		
人数	1名		
雇用形態	正社員		
雇用期間	無		
学歴	中途	不問	
	新卒	—	
勤務時間	8:00～17:30/8:30～17:30		
賃金形態、金額	月給185,000円～355,000円		
賞与	有		
交通費	上限あり		
休日	定休（土日祝）		
未経験者採用	不可		
必要な資格	（尚可）一級土木施工管理技士		
就業場所	本社		
加入保険	雇用保険、健康保険、厚生年金		
ハロワーク求人登録	登録済(0110-01647641)		

資材販売

その他

未出展企業
求人情報

5. 明和測量工業株式会社（建設関連）

会社情報

本店住所：岩見沢市4条東1丁目2番地3
 事業所住所：同 上
 電話番号：0126-22-1341
 社員数：事業所 13名（内、女性5名）
 総社員数 13名
 業 種：測量・補償コンサルタント
 事業内容：公共事業による測量、補償業務、個人、
 民間企業に関わる測量、建物調査等
 創業年：昭和37年4月
 資本金：1,000万

展示型ブース



展示内容 測量機器展示、会社、仕事内容案内、PR動画等

- ①会社案内・実績一覧 ②企業委託制度の専門学校のご案内 ③測量の仕事案内パンフレット
- ④測量の機械（セオドライト）を実際に触れてもらいます。
- ⑤補償コンサルタント業務（PR動画）、マンガ冊子等

会社PR やりがいを実感できる仕事です。

当社は、岩見沢市に拠点を置く設立61年の企業で、主に官公庁から委託を受けて業務を行っています。又、一般の顧客、民間企業からの依頼を受けての業務も行っています。企業委託制度を利用して、1年間全日制の測量専門学校への通学を一定条件のもと、弊社で学費の負担をいたします。入学してから最短3年で効率よく測量士という国家資格を取得することができます。又、補償コンサルタントのお仕事はなじみが薄いかもかもしれませんが、公共事業に欠かせないものであり、需要はこれからも増える一方です。必要な資格は補償業務管理士、土地改良補償業務管理者などですが、いずれも資格取得に向けて会社で支援いたします。

求人情報

	募集職種①	募集職種②	募集職種③
職種	技術サービス	技術サービス	
仕事内容	測量	補償コンサルタント	
人数	1名	1名	
雇用形態	正社員	正社員	
雇用期間	無	無	
学歴	中途	高校、短大、大学、専門	高校、短大、大学、専門
	新卒	不問	不問
勤務時間	8:30~17:30	8:30~17:30	
賃金形態、金額	月給163,000~323,000	月給163,000~323,000	
賞与	有	有	
交通費	会社規程により支給 上限20,000円	会社規程により支給 上限20,000円	
休日	定休（土日祝）	定休（土日祝）	
未経験者採用	可	可	
必要な資格	普通自動車一種 測量、土木等関連資格あれば尚可	普通自動車一種 測量、補償、建築等関連資格あれば尚可	
就業場所	当社および調査現場	当社および調査現場	
加入保険	雇用保険、健康保険、厚生年金	雇用保険、健康保険、厚生年金	
ハロワーク求人登録	登録済（No.01110-1747341）	登録済（No.01110-1747341）	



6. 栄建設株式会社（建設関連）

建設関連

製造関連

介護・福祉

食品関連

資材販売

その他

未出展企業
求人情報

会社情報

展示型ブース

本店住所：岩見沢市岡山町18番地9
 事業所住所：同 上
 電話番号：0126-23-0110
 社員数：事業所 29名（内、女性4名）
 総社員数 29名
 業 種：建設業
 事業内容：一般土木工事、農業土木工事、道路維持
 管理業務、除排雪業務、警備業務
 創業年：昭和38年2月
 資本金：3,000万円



展示内容 記念ドラマ上映、会社説明動画等

ブース内で栄建設60周年記念ドラマ「ひびき」上映・会社説明動画をパワーポイントにて流します。

会社PR 働き方改革 実践中！

当社は、昨年、会社創立60周年を迎え、建設業界のイメージアップを目指し時代に合わせた働き方改革に力を入れています。就労時間の厳守や休日の確保はもちろん、制服も今までの建設業のイメージとは離れたカジュアルライクな制服とこだわって作っています。
 また、一人一人が自分らしく自己発信のできる風通しの良い職場環境作りを心がけています。職員からの「あったらいい」の声で、本社敷地内にバスケットコート（3×3）を完備。昨年の上社人数は7名。うち、新卒者2名、岩見沢農業高等学校より入社。この度8月に新規事業として警備事業部をスタート予定です。他、ボランティア活動や地域貢献活動にも力を入れ、市内全中学校のサッカー合同チームを指導している職員も在籍しております。更に社会人サッカーの独立リーグを設立し参加チームも当社職員を中心に編成、活躍中。また、レーシングスポーツチームのメインスポンサー、北海道教育大学岩見沢校の学生様による岩見沢ぬふた祭のメインスポンサーも務めています。今後も地域の皆様との繋がりを大切にすることをはじめ、建設業の新たな発展に向けてより一層精進して参ります。

求人情報

		募集職種①	募集職種②	募集職種③
職種		土木施工管理補助	交通誘導員	重機オペレーター
仕事内容		施工管理補助	交通誘導	作業車の運転業務
人数		3名	若干名	若干名
雇用形態		正社員	正社員、契約社員	正社員、契約社員
雇用期間		無	無	無
学歴	中途	高校	不問	不問
	新卒	高校	不問	不問
勤務時間		7：30～17：00	7：30～17：00	7：30～17：00
賃金形態、金額		月給190,000円～	月給190,000円～、時給1200円～	月給200,000円～、時給1,700円～
賞与		有	有	有
交通費		実費支給（上限あり）	実費支給（上限あり）	実費支給（上限あり）
休日		定休（土日祝）	定休（土日祝）	定休（土日祝）
未経験者採用		可	可	可
必要な資格		普通自動車運転免許（要相談）	普通自動車運転免許（要相談）	普通自動車運転免許（要相談）
就業場所		空知管内	空知管内	空知管内
加入保険		雇用保険、健康保険、厚生年金	雇用保険、健康保険、厚生年金	雇用保険、健康保険、厚生年金
ハローワーク求人登録		登録予定 有	登録予定 有	登録予定 有

7. JR 北海道グループ

北海道軌道施設工業株式会社（建設関連）

会社情報

展示型ブース

本店住所：札幌市東区北6条東4丁目1番地NE6・4ビル

事業所住所：岩見沢市1条西13丁目5-2

電話番号：0126-35-6040

社員数：事業所 20名（内、女性1名）
総社員数 500名

業種：建設業

事業内容：鉄道・軌道の建設、保守工事、保線機械業務等の請負業など

創業年：1949年（昭和24年）3月1日

資本金：4,563万円



展示内容 写真展示等

お仕事に関する写真等を展示します。

会社PR 様々な年代の人がいる職場です。10代や20代の社員も多い会社です

当社は、JR北海道グループとして、北海道で唯一の軌道工事の元請の企業として、線路のメンテナンスを行っている会社です。北海道新幹線の延伸工事も担っています。

「全国生き残りランキング」で3回連続北海道内4位以内（全国1,000社以上の企業の中でもトップクラス）の安定企業です。

未経験者の方は、新入社員研修を行いますので、配属先で困ることはありません。

求人情報

		募集職種①	募集職種②	募集職種③
職種		機械・軌道技術職（未経験者）	機械・軌道技術職（経験者）	
仕事内容		<ul style="list-style-type: none"> ・レールなど線路の材料交換や、新しい線路の工事 ・列車の重みなどで線路が歪んだり傷が入った際の補修（メンテナンス） 		
人数		2名	2名	
雇用形態		正社員	正社員	
雇用期間		無	無	
学歴	中途	高校、短大、大学、専門	高校、短大、大学、専門	
	新卒	高校、短大、大学、専門	高校、短大、大学、専門	
勤務時間		当社規定による	当社規定による	
賃金形態、金額		月給170,000円＋各種手当～	月給当社規定による＋各種手当～	
賞与		有	有	
交通費		支給（月額）	支給（月額）	
休日		不定休	不定休	
未経験者採用		可	不可	
必要な資格		普通自動車運転免許	普通自動車運転免許	
就業場所		岩見沢市	岩見沢市	
加入保険		雇用保険、健康保険、厚生年金	雇用保険、健康保険、厚生年金	
ハローワーク求人登録		登録予定 無	登録予定 無	



8.株式会社丸庭佐藤建設（建設関連）



建設
関連

会社情報

紹介型ブース

本店住所：岩見沢市岡山町18番地
 事業所住所：同 上
 電話番号：0126-24-8200
 社員数：事業所 47名（内、女性2名）
 総社員数 47名
 業 種：建設業
 事業内容：一般土木工事や建設機械作業、ダンプ運搬業、除排雪等のインフラの整備・保守事業
 創業年：1960年1月
 資本金：3,000万円



製造
関連

紹介内容 企業イメージ動画等、企業紹介等

①企業イメージ動画の展示 ②企業イメージパネルの展示 ③パンフレットの配布

会社PR 自由な発想と独創性を大切にしています

当社は、昭和35年に創業、昭和60年に現社名に変更後、施工管理から作業まで自社一貫体制を整え、様々なインフラの整備を手掛けて今日に至ります。

社会資本整備のニーズに応えるべく、岸本組のグループ企業として加わると共に、今後も会社体制を維持し、皆様の期待にこたえて参ります。

一般土木工事に用いる建設機械18台、除雪用機械24台を保有し、土木工事現場では建設機械掘削等を行い、冬期間は岩見沢市と三笠市の除排雪を行っています。



介護・
福祉



食品
関連

求人情報

	募集職種①	募集職種②	募集職種③
職種	土木技術者	重機オペレーター	作業員
仕事内容	土木工事の計画、工事現場で作業の指揮・監督	重機（パワーショベル、ブルドーザー等）の操作	各種土木工事での現場作業員
人数	1～2名	2～3名	2～3名
雇用形態	正社員	正社員	正社員、季節
雇用期間	無	無	有、無
学歴	中途	不問	不問
	新卒	不問	不問
勤務時間	7:30～16:30	7:30～16:30	7:30～16:30
賃金形態、金額	月給235,000円～350,000円	月給205,000円～350,000円	月給200,000円～300,000円
賞与	有	有	有
交通費	支給（当社規定による）	支給（当社規定による）	支給（当社規定による）
休日	定休（土日祝）	定休（土日祝）	定休（土日祝）
未経験者採用	可	可	可
必要な資格	土木施工管理技士2級以上	大型特殊免許	—
就業場所	岩見沢市内及び、近郊	岩見沢市内及び、近郊	岩見沢市内及び、近郊
加入保険	雇用保険、健康保険、厚生年金	雇用保険、健康保険、厚生年金	雇用保険、健康保険、厚生年金
ハローワーク求人登録	登録予定 有	登録予定 有	登録予定 有



資材
販売



そ
の
他



未
出
展
企
業
求
人
情
報

9.株式会社南部電設工業（建設関連）

会社情報

本店住所：岩見沢市南町8条2丁目1-26
 事業所住所：同 上
 電話番号：0126-23-1089
 社員数：事業所 21名（内、女性1名）
 総社員数 21名
 業 種：建設業 電気設備工事業
 事業内容：電気設備工事作業業務に従事
 創業年：昭和49年2月
 資本金：2,000万円

紹介型ブース



紹介内容 仕事風景の動画紹介等

仕事風景の動画を視聴していただき、仕事内容の具体的なイメージを見ていただければと思います。
 職場体験を希望される方は申し出ていただければ対応可能です。

会社PR 社会に貢献する企業

当社は、電気設備工事を通して社会に貢献する企業、地域から必要とされる企業を目指し事業活動を続けてきました。

電気は、生活するうえで重要不可欠なものです。

社会やお客様が求められているニーズを、全力でサポートし地域とともに発展していきたいと考えています。

求人情報

		募集職種①	募集職種②	募集職種③
職種		電気工事施工管理技士	電気工事士	
仕事内容		電気工事管理業務	電気工事作業業務	
人数		数名	数名	
雇用形態		正社員	正社員	
雇用期間		無	無	
学歴	中途	不問	不問	
	新卒	高校、短大、大学、専門	高校、短大、大学、専門	
勤務時間		7:45~17:00	7:45~17:00	
賃金形態、金額		月給200,000円~350,000円	月給180,000円~250,000円	
賞与		有	有	
交通費		上限 20,700円 下限 10,350円	上限 20,700円 下限 10,350円	
休日		定休（変形労働）	定休（変形労働）	
未経験者採用		不可	可	
必要な資格		電気工事施工管理技士2級以上	普通自動車運転免許	
就業場所		岩見沢市	岩見沢市	
加入保険		雇用保険、健康保険、厚生年金	雇用保険、健康保険、厚生年金	
ハロワーク求人登録		登録済（No.01110-01464141）	登録済（No.01110-01494741）	



10. 飛騨産業株式会社（製造関連）



建設関連



製造関連



介護・福祉



食品関連



資材販売



その他



未出展企業
求人情報

体験型ブース

会社情報

本店住所：岐阜県高山市漆垣内町3180
 事業所住所：三笠市岡山194番地
 電話番号：01267-2-5931
 社員数：事業所 36名（内、女性6名）
 総社員数 439名
 業種：家具製造・企画・販売業
 事業内容：国内生産にこだわった家具の製造
 アジアを中心に海外での販売も展開
 創業年：大正9年8月
 資本金：1億円



体験内容 椅子の組み立て体験等

実際の製品を使った椅子の組み立て体験。
 製品として出荷されている椅子を、ハンマーなどを使い実際に組立体験をして頂きます。
 会社案内や北海道工場での作業風景を撮影した動画紹介。

会社PR 20～30代の社員が活躍する職場です。

当社は、創業103年の歴史を持つ、家具の製造販売を行っている会社です。コロナ禍でも増収増益で活力にあふれた会社です。「4つの価値観」を経営方針に掲げ「人を想い、時を継ぎ、技を磨き、森と歩みます。」を实践し、森林資源を大切に、永く使い続けることのできる家具を日々作り続けています。北海道工場は20～30代の社員が活躍し日々技術の研鑽に努めています。しかしながら職人的なイメージではなく作業を分担し皆で協力して製品を完成させるので、担当する作業は数か月でマスターできると思います。

求人情報

	募集職種①	募集職種②	募集職種③
職種	製造技術職		
仕事内容	家具製造作業全般		
人数	1名		
雇用形態	正社員		
雇用期間	無		
学歴	中途	高校、短大、大学、専門	
	新卒	高校、短大、大学、専門	
勤務時間	8:00～17:00		
賃金形態、金額	月給185,000円～年齢に応じ		
賞与	有		
交通費	上限18,000円（月額）		
休日	定休（会社カレンダー）107日		
未経験者採用	可		
必要な資格	不問		
就業場所	三笠市		
加入保険	雇用保険、健康保険、厚生年金		
ハロワーク求人登録	登録済（No.0111-914607-7）		



11.株式会社北海道 LIXIL 製作所（製造関連）

会社情報

体験型ブース

本店住所：岩見沢市栗沢町由良 15-7
 事業所住所：同 上
 電話番号：0126-45-2611
 社員数：事業所 347名（内、女性89名）
 総社員数 347名
 業種：製造業
 事業内容：樹脂サッシ製品の製造
 創業年：1984年4月
 資本金：5,000万円



体験内容 樹脂サッシ製造工程の一部体験等

樹脂サッシの製造工程の一部を体験。樹脂サッシのモデルに触れて頂く。
 事業所での製造業務を動画で投影致します。

会社 PR 毎年、地元の高校、高専を卒業された新入社員の方に入社して頂いております。

（株）北海道 LIXIL 製作所は、住宅設備メーカー（株）LIXIL の製造子会社になります。岩見沢市の栗沢工場では樹脂サッシを原料の成形から製品の製造を一貫して行っております。樹脂サッシはアルミサッシと比べ断熱性に優れ、主に積雪寒冷地の道内向けに出荷されております。

（株）LIXIL は、2011年に建材・設備機器メーカーのトステム、INAX、新日軽、サンウエーブ工業、東洋エクステリアが統合して誕生しました。

直近では毎年、地元の高校、高専を卒業された新入社員の方に入社して頂いております。年齢の近い方もいる職場で一緒に働きませんか。

求人情報

		募集職種①	募集職種②	募集職種③
職種		生産総合職		
仕事内容		生産技術、生産管理、事務、品質管理他		
人数		8名		
雇用形態		正社員		
雇用期間		無		
学歴	中途	—		
	新卒	高校		
勤務時間		8:30～17:20 ※配属部署によっては 交替勤務・夜勤あり		
賃金形態、金額		月給177,306円		
賞与		有		
交通費		支給		
休日		定休（土日祝）		
未経験者採用		可		
必要な資格		不問		
就業場所		栗沢工場 または札幌事業所 （北広島市北の里2-1）		
加入保険		雇用保険、健康保険、厚生年金		
ハローワーク求人登録		登録予定 有		



12.株式会社平塚建具製作所（製造関連）

建設関連

製造関連

介護・福祉

食品関連

資材販売

その他

未出展企業
求人情報

会社情報

展示型ブース

本店住所：樺戸郡月形町 1055 番地
 事業所住所：同 上
 電話番号：0126-53-2319
 社員数：事業所 26名（内、女性8名）
 総社員数 44名
 業 種：製造業
 事業内容：アルミサッシの設計、製作、施工
 創業年：1957年
 資本金：1,000万円



展示内容 スライド、動画視聴、サッシ見本展示等

会社説明のスライド、動画視聴、サッシ見本の展示などを行います。

会社PR 【経営理念】感謝の気持ちで幸せを創造する平塚建具製作所

弊社は学校、ビル、マンション、商業施設などのアルミの窓、エントランス自動ドア等の設計、製作、施工を行っている会社です。

自社工場で製作しているので、どんな特殊な窓にも対応出来るのが自慢の会社です。

皆さんが通っている学校やお住いの近くにあるお店の窓や自動ドアを手掛けたのは弊社かもしれません。

求人情報

		募集職種①	募集職種②	募集職種③
職種		総合職	製作職	事務職
仕事内容		アルミサッシの設計、製作、施工、営業など	アルミサッシ製作	経理事務、一般事務
人数		若干名	若干名	若干名
雇用形態		正社員	正社員	正社員
雇用期間		無	無	無
学歴	中途	高校、短大、大学、専門	高校、短大、大学、専門	高校、短大、大学、専門
	新卒	高校、短大、大学、専門	高校、短大、大学、専門	高校、短大、大学、専門
勤務時間		8：00～17：30	8：00～17：30	8：00～17：30
賃金形態、金額		月給170,000円～220,000円	月給150,000円～200,000円	月給150,000円～200,000円
賞与		有	有	有
交通費		当社規定に則り支給	当社規定に則り支給	当社規定に則り支給
休日		定休（土日祝）	定休（土日祝）	定休（土日祝）
未経験者採用		可	可	可
必要な資格		普通自動車運転免許	普通自動車運転免許	普通自動車運転免許
就業場所		北海道内	月形町	月形町及び札幌市
加入保険		雇用保険、健康保険、厚生年金	雇用保険、健康保険、厚生年金	雇用保険、健康保険、厚生年金
ハローワーク求人登録		登録予定 無	登録予定 無	登録予定 無



13.王子コンテナー株式会社 札幌工場（製造関連）

会社情報

展示型ブース

本店住所：東京都中央区銀座5-12-8
 王子ホールディングス 1号館
 事業所住所：岩見沢市東町248番地
 電話番号：0126-25-3778
 社員数：事業所 91名（内、女性7名）
 総社員数1,799名
 業種：製造業
 事業内容：ダンボールシート・ケースの製造販売
 創業年：2005年10月1日
 資本金：100億円



展示内容

ビデオ再生、会社案内、会社製品展示等

- ・ダンボールができるまでのビデオ再生・会社案内 パンフレット配布
- ・募集要項 紙配布・会社製品展示・ミニティッシュの配布。

会社PR

20～30代の社員活躍中

当社は王子ホールディングスの中核企業として、ここ北海道から九州まで全国26工場を展開しダンボールの製造・販売を行っています。平均勤続年数は17年と定着率がよいのも当社の特徴です。
 20代・30代の若い世代も全体の29%を占め、人材の育成にも力が入っており長く働ける環境が整っています。
 ◇土日祝休み◇年間休日数120日以上◇20～30代の社員活躍中 未経験者応募OK
 <こんな方にはおすすめです>◇安定基盤の会社で働きたい方◇土日祝がお休みの環境で働きたい方

求人情報

		募集職種①	募集職種②	募集職種③
職種		製造業		
仕事内容		ダンボールの製造機械オペレーター		
人数		3名		
雇用形態		正社員		
雇用期間		無		
学歴	中途	不問		
	新卒	不問		
勤務時間		8:30～17:30 17:20～翌2:20（隔週交代）		
賃金形態、金額		月給187,000円		
賞与		有		
交通費		2kmから50kmまで支給有		
休日		定休（土日祝）		
未経験者採用		可		
必要な資格		普通自動車運転免許（AT限定可）		
就業場所		岩見沢市東町248番地		
加入保険		雇用保険、健康保険、厚生年金		
ハロワーク求人登録		登録予定 有		



14.一般社団法人日本地域福祉協会（介護・福祉）



建設関連



製造関連



介護・福祉



食品関連



資材販売



その他



未出展企業
求人情報

会社情報

体験型ブース

本店住所：網走市南6条西2丁目2番
 セントラルプラザ2F
 事業所住所：岩見沢市北2条西6丁目12-3
 電話番号：0126-33-3655
 社員数：事業所 23名（内、女性22名）
 総社員数 65名
 業種：介護事業所
 事業内容：介護保険法による特定施設入居者生活介護
 地域密着型特定施設入居者生活介護を全道に展開
 創業年：平成14年
 資本金：4,000万円



体験内容 車いす乗車体験、歩行器使用体験、飲水体験等

実際に車いすや歩行器を使用し、乗車の体験や、歩行器の使用の体験また、ムース食、とろみでの飲水体験を行い、高齢者の身体機能を体験してもらい、介護に関する理解、やりがいを感じてもらいたい。

会社PR 「健康経営優良法人2023」に認定されました

ご利用者様の、外出や入浴食事など一人一人の要望に応え、自分らしい生活を送っていただくことを基本としています。季節のイベントを行い、利用者様と一緒に楽しんで生活を送っています。ICT導入「眠りスキャン」「眠りスキャンアイ」「利楽」と導入し、業務の改善を図っています。
 ＊資格取得制度について取得費用は全額会社負担となりますが、3年以上の勤務が条件となります
 「健康経営優良法人2023」に認定されました 令和5年4月18日「ユースエール認定企業」となりました

求人情報

	募集職種①	募集職種②	募集職種③
職種	介護職員	厨房職員	
仕事内容	老人ホームにおける入居者の身体介助及び生活援助全般に従事する・食事・入浴・排泄の介助	・調理済みの配食品温め、盛り付け、配膳・調理は味噌汁作り・炊飯	
人数	2名	1名	
雇用形態	正社員	パート	
雇用期間	無	無	
学歴	中途	不問	不問
	新卒	不問	不問
勤務時間	シフト制	シフト制	
賃金形態、金額	月給170,000円～	時給1,100円	
賞与	有	無	
交通費	25,000円まで	25,000円まで	
休日	不定休	不定休	
未経験者採用	可	可	
必要な資格	介護関係の資格があれば尚可	無資格	
就業場所	さらさ岩見沢	さらさ岩見沢	
加入保険	雇用保険、健康、厚生年金	—	
ハロワーク求人登録	登録済(No.01110-01257341)	登録済(No.0110-1893941)	



建設関連



製造関連



介護・福祉



食品関連



資材販売



その他



求人情報



15.社会福祉法人月形福祉会（介護・福祉）

会社情報

体験型ブース

本店住所：樺戸郡月形町 46 番地 30
 事業所住所：同 上
 電話番号：0126-53-4311
 社員数：事業所 30名（内、女性19名）
 総社員数 30名
 業 種：老人福祉事業
 事業内容：特別養護老人ホームをメインに短期入所、通所介護事業所を展開。高齢者介護をしています。
 創業年：昭和58年4月
 資本金：1,100万円



体験内容 片麻痺疑似体験、車椅子使用体験等

- ①疑似体験サポーターを使用して片麻痺を疑似体験していただきます。
- ②車椅子の種類や取扱いを実際に使用しながら説明します。

車椅子使用体験を通じ、介護をされる側、行う側の操作方法を体験し、福祉への理解を深めてもらう

会社PR 有給消化率は87%!取得しやすい職場です

当社は、令和5年度の法人全体有給消化率は87%!取得しやすく、また、交代勤務なので前月中旬より休み希望可能。がっちり仕事をして、しっかり休む取組をしています。
 ※実費407円/1食で給食が食べられます。ボリュームもよく美味しい食事です!食事内容や雰囲気はHP ([HTTPS://www.t-aikouen.com](https://www.t-aikouen.com))の最下部「おしらせとトピックス」をご覧ください。

求人情報

		募集職種①	募集職種②	募集職種③
職種		看護職	介護職	介護職（パート）
仕事内容		当法人における看護業務	当法人における介護業務	当法人における介護業務
人数		1名	2名	1名
雇用形態		正社員、契約社員	正社員、契約社員	契約社員、パート、季節
雇用期間		無	有、無（どちらもOK）	有、無（どちらもOK）
学歴	中途	高校	不問	不問
	新卒	高校	不問	不問
勤務時間		8：00～18：00	早・日・遅番は8時間・その他夜勤	早・日・遅番は8時間・その他希望による
賃金形態、金額		月給190,000円～250,000円	月給193,218円～197,718円	その他 時給 960円以上
賞与		有	有	無
交通費		距離数2キロ以上に応じて支給（月額）	距離数2キロ以上に応じて支給（月額）	距離数2キロ以上に応じて支給（月額）
休日		定休（土日祝）	定休（月火）	不定休
未経験者採用		不可	可	可
必要な資格		（准）看護師資格	特になし	特になし
就業場所		樺戸郡月形町46番地30	樺戸郡月形町46番地30	樺戸郡月形町46番地30
加入保険		雇用保険、健康保険、厚生年金	雇用保険、健康保険、厚生年金	—
ハロワーク求人登録		登録済（No.0110-496831）	登録済（No.0110-1225241）	登録予定 無



16. 社会福祉法人

北海道社会福祉事業団 福祉村（介護・福祉）



建設関連



製造関連



介護・福祉



食品関連



資材販売



その他



未出展企業
求人情報

会社情報

紹介型ブース

本店住所：札幌市中央区大通西5丁目11番地
大五ビル6階
事業所住所：岩見沢市栗沢町最上350番地1
電話番号：0126-45-2721
社員数：事業所 167名（内、女性88名）
総社員数 868名
業種：第1種、第2種社会福祉事業
事業内容：障がい者支援施設、障がい児入所施設、
グループホーム、生活介護児童発達支
援、障がい者相談支援等各事業の運営
創業年：昭和54年6月
資本金：300万円



紹介内容 施設内の様子をモニターで再生

福祉村内の様子をモニターで再生。施設内の動画をモニターで視聴してもらう。

会社PR 安心して働ける職場です。

【福祉村について】福祉村は今年で開村45年を迎えた、成人入所・成人通所・児童通所・相談支援を備えている施設です。私たちは、障がいがある方が安心して生きがいをもって生活できる「村づくり」を目指しています。ご利用者一人ひとりに寄り添った支援、余暇サービスを提供しています。

【業務内容について】・身体介助～食事、入浴、排泄介助など・生活支援～掃除や洗濯など・余暇支援～レクリエーションの企画運営・外出支援～買い物や通院の付き添いなど

【その他】最初は先輩スタッフと一緒に業務を覚えることからスタートしますので、未経験の方やブランクのある方も安心して働ける環境です。また、残業も少なくオンオフのメリハリをつけて働けるので、ワークバランスがとれる職場です。皆様のご応募お待ちしております。

求人情報

	募集職種①	募集職種②	募集職種③
職種	支援員	支援員	/
仕事内容	生活支援全般及び、余暇支援	生活支援全般及び、余暇支援	
人数	3名	5名	
雇用形態	正社員	契約社員	
雇用期間	無	有	
学歴	中途	不問	
	新卒	不問	
勤務時間	8：45～17：30	8：45～17：30	
賃金形態、金額	月給169,200円～367,900円	時給978円～1,015円	
賞与	有	無	
交通費	支給（上限55,000円）	支給（上限55,000円）	
休日	不定休	不定休	
未経験者採用	可	可	
必要な資格	なし	なし	
就業場所	北海道社会福祉事業団 福祉村	北海道社会福祉事業団 福祉村	
加入保険	雇用保険、健康保険、厚生年金	雇用保険、健康保険、厚生年金	
ハロワーク求人登録	登録済（No.01110-0230434）	登録済（No.01110-0230584）	



17.社会福祉法人クピド・フェア（介護・福祉）

会社情報

紹介型ブース

本店住所：岩見沢市志文町 301 番地
 事業所住所：同 上
 電話番号：0126-23-1111
 社員数：事業所 234名（内、女性134名）
 総社員数 234名
 業 種：社会福祉事業
 事業内容：障害者支援施設、特別養護老人ホーム、
 障害福祉サービス事業所、通所介護デイ
 サービスセンター、居宅介護支援事業
 所、診療所、障害者グループホーム 等
 の運営
 創業年：昭和41年11月12日
 資本金：0円



展示内容 施設内で製造された商品の紹介等

施設内で製造された菓子、パン、コーヒー豆等を展示行います。

会社PR 当法人には多くの仕事があります

当法人には多くの仕事があり、様々な職種から自分のやりたい仕事を見つけてみませんか？
 興味をお持ちの方はいつでも見学を受け付けております。

求人情報

		募集職種①	募集職種②	募集職種③
職種		介護職員	職業指導員	福祉総合職
仕事内容		利用者に対する介護業務全般	利用者の作業支援及び製造等	事務職、相談業務、介護職、職業指導員のいずれか
人数		2名	2名	2名
雇用形態		正社員	正社員	正社員
雇用期間		無	無	無
学歴	中途	不問	不問	不問
	新卒	高校	高校	高校
勤務時間		8：30～17：30、他有り	8：30～17：30	8：30～17：30、他有り
賃金形態、金額		月給200,700円～	月給190,700円～	月給190,700円～
賞与		有	有	有
交通費		45,000円（上限）	45,000円（上限）	45,000円（上限）
休日		不定休	定休（土日、法人の指定する休日）	不定休
未経験者採用		可	可	可
必要な資格		無し	無し	無し
就業場所		岩見沢市志文町	岩見沢市志文町	岩見沢市志文町
加入保険		雇用保険、健康保険、厚生年金	雇用保険、健康保険、厚生年金	雇用保険、健康保険、厚生年金
ハロワーク求人登録		登録済（No. 02225841）	登録済（No. 1795941）	登録済（No. 1486741）



18.スターアグリ株式会社（食品関連）



建設
関連



製造
関連



介護・
福祉



食品
関連



資材
販売



その
他



未
出展
企業
求
人
情
報

体験型ブース



会社情報

本店住所：岩見沢市岡山町18番16
 事業所住所：同 上
 電話番号：0126-22-3156
 社員数：事業所 35名（内、女性15名）
 総社員数 35名
 業 種：米穀卸売業・精米業
 事業内容：岩見沢市を中心とした生産者から玄米を
 仕入れて、岩見沢市の工場で精米をし、
 全国に出荷しております。
 創業年：1994年（設立）
 資本金：1,000万円

展示内容 精米体験等

- 米の品種紹介：実際に目で見て、触れて頂きます。玄米・白米の品種特徴と共に説明します。
- 精米機での精米体験：工場使用の精米機ではありませんが、小型精米機で精米体験をします。
- 工場内の作業風景・生産者の圃場風景動画を、モニターで再生します。
- 色々なお米の袋を展示いたします。

会社PR 10代、20代、30代も活躍してます！

- 東海澱粉（全国59拠点の事業所）のグループ会社です。
- 10代、20代、30代も活躍してます！
- 札幌は6名、岩見沢は29名が在籍してます。
- 『会社の雰囲気が良かった！』と、見学者からの声を頂いた事もあります。
- 会社・工場見学 実施しているので、お気軽にご相談ください！
- 営業職の休日
 - ・札幌勤務：土日祝（月に1~2回土曜日午前中入社あり）
 - ・岩見沢勤務：月ごとの休日数が決まっているので、その数で割り振りができます
 （例 8月休日数10日間→土曜日5回+日曜日4回+祝日1回）。

求人情報

		募集職種①	募集職種②	募集職種③
職種		営業職	工場作業員	事務職
仕事内容		自社精米品の営業販売	製品梱包・帳票記入・清掃等	岩見沢工場での事務業務
人数		1名	2名	1名
雇用形態		正社員	正社員	その他（ 準社員 ）
雇用期間		無	無	有
学歴	中途	—	不問	不問
	新卒	大学	高校	—
勤務時間		8：30～17：00 （岩見沢勤務は8：00～17：00）	シフト制	8：00～17：00
賃金形態、賃金		月給227,000円	月給180,000円～232,000円	時給1,150円
賞与		有	有	有
交通費		支給（上限有）	支給（上限有）	支給（上限有）
休日		共に変形労働時間制（上記会社PR参照）	不定休（日曜全休、希望休有）	不定休（日曜全休、希望休有）
未経験者採用		可	可	可
必要な資格		普通自動車運転免許（AT限定可）	普通自動車運転免許（AT限定可）	普通自動車運転免許（通勤用）
就業場所		札幌もしくは岩見沢	岩見沢	岩見沢
加入保険		雇用保険、健康保険、厚生年金	雇用保険、健康保険、厚生年金	雇用保険、健康保険、厚生年金
ハロワーク求人登録		登録済（No.01110-00014048）	登録済（No.01110-1123741）	登録済（No.01110-1960241）



建設
関連



製造
関連



介護・
福祉



食品
関連



資材
販売



その
他



未
出展
企業
求
人情
報



19.株式会社モリタン（食品関連）

会社情報

本店住所：紋別市北浜町1丁目1番38号
 事業所住所：岩見沢市志文町825番地2
 電話番号：0126-22-1012
 社員数：事業所 118名（内、女性26名）
 総社員数 250名
 業種：食品製造業
 事業内容：業務用の冷凍食品の製造・販売
 水産事業（ホタテ貝柱・スリミ製品）
 農産事業（ポテト製品・冷凍野菜・調理品）
 創業年：1947年4月（設立1961年3月）
 資本金：9,000万円

展示型ブース



展示内容 商品のカタログや製品袋の展示等

商品のカタログや販売先店舗で実際に使用されている袋を展示し、当社製品がスーパー等で販売されているイメージを持っていただきます。

会社PR 幅広い年齢層の方が活躍しています。

当社は、北海道の美味しい農産物や水産物を業務用の冷凍食品として加工・製造している会社で、岩見沢では市内を走る「モリタンバス」が有名です。
 本社は紋別市ですが岩見沢市に工場を設立してから60年、道産素材にこだわったコロッケや冷凍野菜等を製造し全国のお客さまへお届けしています。
 そんな当社の従業員はチームで仕事をするのが好きな人が多く、若手からベテランまで幅広い年齢層の方が活躍しています。
 休暇制度や福利厚生制度も充実！従業員の皆様が心地よく仕事ができる環境を整えて、新しく一緒に働いてくれる仲間をお待ちしています。

求人情報

	募集職種①	募集職種②	募集職種③
職種	製造係員(フルタイムパート)	製造係員(中途社員採用)	製造係員(高校新卒採用)
仕事内容	調理冷凍食品の製造に係わる作業	農産物加工に係わる機械オペレーター業務	農産物加工に係わる機械オペレーター業務
人数	10名	2名	2名
雇用形態	パート	正社員	正社員
雇用期間	無	無	無
学歴	中途	高校、短大、大学、専門	—
	新卒	—	高校
勤務時間	①8:00～17:10(休憩70分) ②9:00～18:10(休憩70分)	8:00～17:20(休憩80分)	8:00～17:20(休憩80分)
賃金形態、金額	時給980円+職務手当(30円～86円)	月給193,000円～253,000円	月給177,600円～187,600円
賞与	有	有	有
交通費	マイカー通勤：実費支給(上限有) ※送迎バス有	会社規程額支給(2km～)※上限有	会社規程額支給(2km～)※上限有
休日	定休(土日)	定休(土日)	定休(土日)
未経験者採用	可	可	可
必要な資格	特になし	普通自動車運転免許(通勤時必須)	普通自動車運転免許(通勤時必須)
就業場所	岩見沢支店総合食品センター(志文町)	栗沢食品工場(美流渡)	栗沢食品工場(美流渡)
加入保険	雇用保険、健康保険、厚生年金	雇用保険、健康保険、厚生年金	雇用保険、健康保険、厚生年金
ハロワーク求人登録	登録済 (No.01110-1296641)	登録済 (No.01110-1716541)	登録予定 有



20.淡路農産食品株式会社（食品関連）



建設関連



製造関連



介護・福祉



食品関連



資材販売



その他



未出展企業
求人情報

会社情報

本店住所：兵庫県南あわじ市賀集立川瀬 349 番地
 事業所住所：岩見沢市岡山町 129 番地 33
 電話番号：0126-22-7170
 社員数：事業所 13名（内、女性8名）
 総社員数 106名
 業種：食品加工業
 事業内容：野菜加工
 創業年：昭和60年5月
 資本金：3,000万円

展示型ブース

ファーマーズ・キッチン [岩見沢]



展示内容 商品サンプル展示、パネル展示等

パネル展示、商品サンプル展示、会社案内配布を行います。

会社PR 事業拡大の為、採用募集します。一緒に働きましょう。若い社員が多い職場です。

当社は、昭和60年に設立、兵庫県南あわじ市に本社を置き長年、業務用加工タマネギに携わってきた農産物食品加工メーカーです。国産タマネギに拘ることで培った顧客からの信頼が、その事業基盤です。平成20年、本社所在地同様にタマネギの産地である北海道岩見沢市で操業を開始しました。平成23年、同砂川市で操業を開始しました。現在、全国に4工場（兵庫県内1工場、北海道内2工場、京都府内1工場）の運営を行っています。とりわけ当社におけるタマネギの取扱量は、約7割が北海道産であり、地域食品加工のリーディングカンパニーである当社が、その産地である北海道に今回設備投資を行っており、生産性を向上し、より多くのタマネギ加工を手がけることで、北海道産タマネギによる付加価値創造、地域資源を活用した地方創生を実現しようとしています。

求人情報

	募集職種①	募集職種②	募集職種③
職種	工場勤務	工場勤務	トラック運転手
仕事内容	野菜加工	野菜加工	野菜運搬
人数	3名	2名	1名
雇用形態	正社員	パート	パート
雇用期間	無し	無し	無し
学歴	中途	不問	不問
	新卒	高校、短大、大学、専門	不問
勤務時間	8時間	8時間	相談に応じます
賃金形態、金額	月給200,000円～300,000円	時給1,000円～1,100円	時給1,300円～1,500円
賞与	有	有	有
交通費	実費支給	実費支給	実費支給
休日	定休（日祝、第2・4土）	定休（日祝、第2・4土）	定休（日祝、第2・4土）
未経験者採用	可	可	可
必要な資格	普通自動車運転免許	普通自動車運転免許	8トン限定中型自動車運転免許
就業場所	岩見沢市	岩見沢市	岩見沢市
加入保険	雇用保険、健康保険、厚生年金	雇用保険、健康保険、厚生年金	雇用保険、健康保険、厚生年金
ハロワーク求人登録	登録済(No.28110-1161141)	登録済(No.28110-2170641)	登録済(No.28110-2371141)



21. スターゼンミートプロセッサー株式会社 石狩工場（食品関連）

会社情報

展示型ブース

本店住所：東京都港区港南 2-4-13
スターゼン品川ビル

事業所住所：岩見沢市上幌向南 1 条 1 丁目 1210-2
電話番号：0126-24-8003

社員数：事業所 180 名（内、女性 22 名）
総社員数 1,310 名

業種：国産食肉処理加工・販売業

事業内容：国産食肉処理加工・販売、牛豚の繁殖・肥育など

創業年：1986 年 4 月

資本金：1 億円



展示内容 写真・動画等の展示等

工場内外の風景や作業現場の写真・動画等を視聴していただき説明します。

会社 PR 安心安全な商品作りを第一に考え取り組んでいます。

当社は、生産者さんが大事に育てた牛と豚のいのちをいただいて、皆さんの食卓へおいしいお肉を届ける仕事をしています。

みなさんが日常生活を送るために欠かせない仕事をするエッセンシャルワーカーとして、安心安全な商品作りを第一に考え取り組んでいます。みなさん、スターゼンミートプロセッサーを宜しくお願いします!!

求人情報

	募集職種①	募集職種②	募集職種③
職種	食肉加工員	営繕職	総合職(仕入・販売・総務・経理)
仕事内容	部分肉の製造加工	設備機械のメンテナンス、設備投資	数値入力・人事管理・会計入力
人数	6名	2名	2名
雇用形態	正社員、契約社員	正社員、契約社員	正社員、契約社員
雇用期間	有	有	有
学歴	中途	高校、専門	高校、短大、大学、専門
	新卒	高校、専門	高校、短大、大学、専門
勤務時間	7：50分～17：00分	7：50分～17：00分	7：50分～17：00分
賃金形態、金額	月給 高卒180,000円	月給 高卒180,000円	月給 大卒209,400円
賞与	有	有	有
交通費	上限50,000円	上限50,000円	上限50,000円
休日	定休（土日祝）	定休（土日祝）	定休（土日祝）
未経験者採用	可	可	可
必要な資格	不問	不問	PC操作 EX・ワード・PP
就業場所	岩見沢市上幌向	岩見沢市上幌向	岩見沢市上幌向
加入保険	雇用保険、健康保険、厚生年金	雇用保険、健康保険、厚生年金	雇用保険、健康保険、厚生年金
ハロワーク求人登録	登録予定 有	登録予定 有	登録予定 有



22.株式会社柿本商店（商材販売）



建設関連



製造関連



介護・福祉



食品関連



資材販売



その他



未出展企業
求人情報

会社情報

体験型ブース

本店住所：岩見沢市6条東14丁目6-4
 事業所住所：同 上
 電話番号：0126-23-3939
 社員数：事業所 11名（内、女性4名）
 総社員数 11名
 業種：水道・建築商材の卸売業
 事業内容：建築や設備に関わる商材を建設会社様や
 設備会社様に販売する仕事です。
 工事の手配も行います。
 創業年：明治21年
 資本金：5,000万円



実際に使用している機器を操作して、プランボードを製作する体験を行います。

体験内容

コーディネート体験等

- ・コーディネート体験（パソコン）
実際に活用しているシステムを操作し、キッチンやユニットバス等のコーディネート体験していただきます。
- ・パソコンで仕事内容を説明いたします。
- ・取り扱い商品の展示 水道の蛇口や継手、工具、製品カタログ等

会社PR

明治21年（1888年）創業の会社です。

建物は1社では建てられません。数々の材料を職人さんたちが力を合わせ組立て、完成させてます。当社ではネジ1本から大型工事まで対応しております。皆様が当たり前前に快適に過ごせる環境造りに関わる仕事です

求人情報

		募集職種①	募集職種②	募集職種③
職種		商材コーディネーター		
仕事内容		商材の提案(関わる一連の業務)		
人数		若干名		
雇用形態		正社員		
雇用期間		無		
学歴	中途	不問		
	新卒	不問		
勤務時間		8:00~17:00		
賃金形態、金額		月給185,000円~260,000円		
賞与		有		
交通費		20,000円を上限に支給		
休日		定休		
未経験者採用		可		
必要な資格		普通自動車運転免許		
就業場所		岩見沢市		
加入保険		雇用保険、健康保険、厚生年金		
ハローワーク求人登録		登録予定 有		



23.株式会社きたいち（資材販売）

紹介型ブース

会社情報

本店住所：岩見沢市大和町3条9丁目14
 事業所住所：同上
 電話番号：0126-22-3366
 社員数：事業所 18名（内、女性8名）
 総社員数 18名
 業種：建築・土木資材の法人向け営業
 事業内容：既存のお客様からの受発注から納品まで
 営業業務を担当して頂きます。
 創業年：明治30年6月20日
 資本金：3,000万円



紹介内容 取扱商品の紹介等

株式会社きたいちで取り扱っている一部の商品の紹介
 会社のイメージのスライドをモニターにて紹介

会社PR アットホームな環境です。

当社は、既存の取引先企業を訪問し、建築・土木資材の受発注から納品までの日時を調節するお仕事です。建築・土木資材といっても種類は多種多様。まずは、先輩社員と一緒に比較的簡単な作業をしながら商品の知識を学びましょう！慣れるとお客様から「今度こういう工事をするからこんな資材があったらいいな。」というような相談を受け、身につけた商品知識の中からご提案し、「こんなのが欲しかった！」と喜んで頂いた時の達成感はひとしお！自身のスキルアップへと繋がります。アットホームな環境で、充実の福利厚生や生活スタイルに合わせた柔軟な対応で、育児休業の実績もあり！

求人情報

		募集職種①	募集職種②	募集職種③
職種		営業		
仕事内容		建築資材の法人向け営業		
人数		1名		
雇用形態		正社員		
雇用期間		無		
学歴	中途	高校		
	新卒	高校		
勤務時間		8:00-17:00		
賃金形態、金額		月給203,000円～263,000円		
賞与		有		
交通費		実費支給（上限あり）		
休日		定休（土日祝）、その他		
未経験者採用		可		
必要な資格		不問		
就業場所		事業所所在地と同じ		
加入保険		雇用保険、健康保険、労災保険、厚生年金		
ハロワーク求人登録		登録済（No.01110-2201441）		



24. 北市硝子サッシ株式会社（ガラス工事業）



建設
関連



製造
関連



介護・
福祉



食品
関連



資材
販売



その
他



未出
展企
業
求
人
情
報

会社情報

紹介型ブース

本店住所：岩見沢市大和3条9丁目14

事業所住所：同 上

電話番号：0126-22-6533

社員数：事業所 4名（内、女性0名）

総社員数 4名

業 種：住宅用サッシ・ガラス等の制作加工
及び販売

事業内容：主に一般住宅の窓枠や玄関の取り付け、
採寸・工場内での加工等ガラス工事全般
を行って貰います。

創業年：昭和43年5月

資本金：1,000万円



紹介内容

仕事内容の紹介等

株式会社きたいちで予定しているスライドの中でも仕事の様子を取り入れ、紹介

会社PR

働きながら必要な資格取得実績もあります。

当社は、お客様から注文頂いた窓枠や玄関ドア、網戸などを現場で取付を行います。場合によっては配送だけ行い、大工さんが取付を行うケースもあります。ものづくりが好きな方には面白い仕事です！充実の福利厚生には自信を持っており、業務効率を高めることで、残業時間は少なく抑え、プライベートの時間も十分確保が可能。先輩スタッフがペアで丁寧に指導しますので、経験のない方もご安心ください！未経験からスタートして技術を身に着けた20代の社員も活躍中です。働きながら必要な資格取得実績もあります。

資格試験：1級建築管理施工技士1名 2級ガラス管理施工技士1名 1級ガラス施工管理技士2名

求人情報

	募集職種①	募集職種②	募集職種③
職種	サッシ・ガラス等の制作加工・販売		
仕事内容	住宅用のガラス・玄関等工事職人		
人数	1名		
雇用形態	正社員		
雇用期間	無		
学歴	中途	高校	
	新卒	高校	
勤務時間	8:00-17:00		
賃金形態、賃金	月給200,000円～220,000円		
賞与	有		
交通費	実費支給（上限あり）		
休日	定休（土日祝）、その他		
未経験者採用	可		
必要な資格	必要な経験・知識・資格あれば尚可		
就業場所	現場の8割市内近郊		
加入保険	雇用保険、健康保険、労災保険、厚生年金		
ハロワーク求人登録	登録済（No.01110-2197441）		



25-27.生活協同組合コープさっぽろ（その他）

会社情報

体験型ブース

本店住所：北海道札幌市西区発寒 11 条 5 丁目 10-1
 電話番号：050-1751-6649
 事業所住所：岩見沢市 5 条東 12 丁目 8 (0126-22-7761)
 (電話番号) 岩見沢市美園 6-8-6-15 (0126-23-2723)
 三笠市岡山 506 番地 1 (0126-73-8032)
 社員数：事業所 岩見沢東店 108 名 (内、女性 73 名)
 事業所 岩見沢南店 137 名 (内、女性 84 名)
 事業所 南空知センター 70 名 (内、女性 20 名)
 総社員数 15,429 名
 業種：生活協同組合
 事業内容：店舗事業・宅配事業・共済事業
 関連会社：物流事業・食品製造・他
 創業年：1965 年 7 月
 資本金：出資金額：868 億円



体験内容 商品配達体験等

宅配トドックの商品（保冷ケース、折り畳みコンテナ、カタログ）配達体験
 コープさっぽろ店舗商品（プライベートブランド）の展示

会社 PR 北海道が抱える課題解決に向けた地域づくりを推進しています。

北海道の消費者の生活を支えるべく店舗・宅配・共済を主体とした様々な事業を展開している地域生協です。食・人・未来を「つなぐ」を合言葉に、様々な業種の関連会社を全道に展開しております。また、北海道のSDG'Sプラットフォームとして、北海道が抱える課題解決に向けた地域づくりを推進しています。

求人情報

		募集職種①	募集職種②	募集職種③
職種		コープさっぽろ店舗スタッフ	宅配ルートドライバー	宅配加入推進スタッフ
仕事内容		スーパー食品陳列・加工等	トドックのルート配送・接客	コープさっぽろ・トドック加入、利用手続等
人数		5名	5名	3名
雇用形態		正社員	契約社員	契約社員
雇用期間		無	有	有
学歴	中途	高校	不問	不問
	新卒	高校	—	—
勤務時間		7:00~22:00の内8時間程度	8:30~17:30	9:00~18:00
賃金形態、金額		月給190,000円	月給210,000円	月給180,000円+歩合
賞与		有	無	無
交通費		片道2km以上上限24,000円	片道2km以上上限24,000円	片道2km以上上限24,000円
休日		定休（土日）	定休（土日）	定休（土日・日月）
未経験者採用		可	可	可
必要な資格		なし	普通自動車運転免許（AT可）	普通自動車運転免許（AT可）
就業場所		コープさっぽろ岩見沢南店・岩見沢東店 他	宅配トドック南空知センター 他	宅配トドック南空知センター 他
加入保険		雇用保険、健康保険、厚生年金	雇用保険、健康保険、厚生年金	雇用保険、健康保険、厚生年金
ハローワーク求人登録		登録予定 有	登録予定 有	登録予定 有



28.UD トラックス北海道株式会社（その他）



建設関連



製造関連



介護・福祉



食品関連



資材販売



その他



未出展企業
求人情報

会社情報

体験型ブース

本店住所：札幌市厚別区中央2条2丁目1番1号

事業所住所：岩見沢市岡山町12番地27

電話番号：0126-25-4123

社員数：事業所 13名（内、女性1名）

総社員数 290名

業種：トラック卸売業

事業内容：UD トラックス製のトラック販売、自動車整備、部品用品販売、保険代理店

創業年：昭和48年2月

資本金：1億円



体験内容

自動車整備の軽作業体験等

- ・整備工具の展示 大型トラックの整備に使用している実際の工具を展示及び紹介
- ・軽作業体験 手元で出来る軽作業を体験していただきます

会社PR

知識や技能がなくても、先輩が一から教えてくれます。

UD トラックス北海道はトラックを販売・整備する UD トラックス正規自動車ディーラーです。私たちの生活に欠かせないトラック物流を車輛販売・メンテナンスの両面で支えています。一緒に北海道の物流を支えてくれる方、物流業界に貢献したい方、車が好きな方、ぜひ一緒に働きませんか？知識や技能がなくても、先輩が一から教えてくれます。整備職は整備士国家資格取得もバックアップします。

求人情報

	募集職種①	募集職種②	募集職種③
職種	自動車整備職	販売職	
仕事内容	トラック等の大型車輛整備	トラック等の大型車輛の販売	
人数	2名	2名	
雇用形態	正社員	正社員	
雇用期間	無	無	
学歴	中途	不問	短大、大学、専門
	新卒	不問	短大、大学、専門
勤務時間	9：00～17：45	9：00～17：45	
賃金形態、金額	月給 高卒207,500円 短大・専門卒217,500円 大卒228,000円	月給 大卒263,000円 短大・専門卒247,500円	
賞与	有	有	
交通費	上限55,000円まで	上限55,000円まで	
休日	定休（土日祝）※年6回土曜出勤あり	定休（土日祝）※年6回土曜出勤あり	
未経験者採用	可	可	
必要な資格	普通自動車運転免許	普通自動車運転免許	
就業場所	岩見沢、岩見沢以外の道内（本人の希望を考慮します）	岩見沢、岩見沢以外の道内（本人の希望を考慮します）	
加入保険	雇用保険、健康保険、厚生年金	雇用保険、健康保険、厚生年金	
ハロワーク求人登録	登録済（No.01230-09814441）	登録予定 有	



29.空知リゾートシティ（その他）

会社情報

本店住所：岩見沢市4条東1丁目6番1号
 事業所住所：岩見沢市志文町1015番地
 電話番号：0126-22-2121
 社員数：事業所 22名（内、女性4名）
 総社員数 79名
 業種：サービス業、宿泊業
 事業内容：ホテル経営、遊園地経営、いわみざわ公園指定管理者、スキー場など
 創業年：平成10年7月28日
 資本金：1億円

紹介型ブース



紹介内容 作業風景や仕事の写真を利用して紹介等

作業風景やお仕事の写真などを展示、パンフレットの掲示

会社PR いわみざわ公園、バラ園などの公園管理もしております。

北海道グリーンランド遊園地をはじめ、北海道グリーンランドホワイトパークスキー場などのレジャー産業の経営をしております
 またホテル事業部では観光ビジネスの拠点に、ホテルサンプラザの経営、源泉かけ流し43℃の北村温泉ホテルの経営もしております
 いわみざわ公園の指定管理者として、いわみざわ公園、バラ園などの公園管理もしております

求人情報

		募集職種①	募集職種②	募集職種③
職種		いわみざわ公園管理維持スタッフ	遊園地遊具運行管理スタッフ	遊園地運営スタッフ
仕事内容		いわみざわ公園の管理	遊具運行・管理整備	接客業務・売上清算
人数		1名	2名	1名
雇用形態		正社員	正社員	正社員
雇用期間		無	無	無
学歴	中途	不問	不問	不問
	新卒	高校、短大、大学、専門	高校、短大、大学、専門	短大、大学、専門
勤務時間		8：00～17：00/12：30～21：30	8：00～17：00/12：30～21：30	8：00～17：00/12：30～21：30
賃金形態、金額		月給168,000円～220,000円	月給168,000円～220,000円	月給200,000円～220,000円
賞与		有	有	有
交通費		会社規定支給上限14,200円	会社規定支給上限14,200円	会社規定支給上限14,200円
休日		不定休	不定休	不定休
未経験者採用		可	可	可
必要な資格		普通自動車運転免許	普通自動車運転免許	普通自動車運転免許
就業場所		いわみざわ公園	北海道グリーンランド遊園地スキー場	北海道グリーンランド遊園地スキー場
加入保険		雇用保険、健康保険、厚生年金	雇用保険、健康保険、厚生年金	雇用保険、健康保険、厚生年金
ハロワーク求人登録		登録済 (No.01110-01956641)	登録済 (No.01110-0195574)	登録済 (No.01110-01954441)



30.株式会社あいプラン (あいプラングループ) (その他)



建設関連



製造関連



介護・福祉



食品関連



資材販売



その他



未出展企業
求人情報

会社情報

展示型ブース

本店住所：札幌市中央区南2条西8丁目12-1
 事業所住所：岩見沢市6条東1丁目1-3 平安ビル
 電話番号：011-232-2889
 社員数：事業所 13名(内、女性9名)
 総社員数1,108名
 業種：冠婚葬祭業
 事業内容：前払式特定取引業(冠婚葬祭互助会)
 葬儀・結婚式の施行
 創業年：昭和38年2月10日
 資本金：8,000万円



展示内容 ウエディングドレス・タキシードの展示等

葬儀：あいポエム展示
 婚礼：衣裳(ウエディングドレス・タキシード)展示
 故人様のお名前を使って感謝や想いを込めて作成する「あいポエム」を展示します。
 ご遺族様から故人様に贈られるプレゼントとして愛されています。
 また、ウエディングドレス・タキシードも展示しますので是非お近くをご覧ください。

会社PR お客様のニーズに応え、真剣に取り組んでいます

『愛する人のために、大切な人のために真心を持って誠心誠意尽くしたい。それが私たちの願いです。』
 この言葉をモットーにお客様のニーズに応え、真剣に取り組んでいます。

求人情報

		募集職種①	募集職種②	募集職種③
職種		冠婚葬祭の営業スタッフ		
仕事内容		会員システム(互助会)のご案内		
人数		3名		
雇用形態		正社員		
雇用期間		無		
学歴	中途	不問		
	新卒	短大、大学、専門		
勤務時間		9:00~18:00(休憩1時間含む)		
賃金形態、金額		月給217,400円+成績手当		
賞与		有		
交通費		上限月20,000円迄		
休日		不定休		
未経験者採用		可		
必要な資格		なし		
就業場所		岩見沢支店 (6条東1丁目1-3平安ビル2階)		
加入保険		雇用保険、健康保険、厚生年金		
ハロワーク求人登録		登録済 (No.01010-8959841)		



建設関連



製造関連



介護・福祉



食品関連



資材販売



その他

未出展企業
求人情報

31.株式会社ライフネット (あいプラングループ) (その他)

会社情報

本店住所：岩見沢市4条東14丁目1
 事業所住所：同 上
 電話番号：0126-22-2822
 社員数：事業所 21名(内、女性6名)
 総社員数 65名
 業 種：冠婚葬祭業
 事業内容：葬儀の打ち合わせ、施行
 結婚式・法要・宴会等の打ち合わせ、
 施行
 創業年：昭和47年11月14日
 資本金：3,000万円

展示型ブース



展示内容 ウエディングドレス・タキシードの展示等

葬儀：あいポエム展示
 婚礼：衣裳(ウエディングドレス・タキシード)展示
 故人様のお名前を使って感謝や想いを込めて作成する「あいポエム」を展示します。
 ご遺族様から故人様に贈られるプレゼントとして愛されています。
 また、ウエディングドレス・タキシードも展示しますので是非お近くをご覧ください。

会社PR お客様のニーズに応え、真剣に取り組んでいます

『愛する人のために、大切な人のために真心を持って誠心誠意尽くしたい。それが私たちの願いです。』
 この言葉をモットーにお客様のニーズに応え、真剣に取り組んでいます。

求人情報

		募集職種①	募集職種②	募集職種③
職種		セレモニープランナー	事務スタッフ	サービススタッフ
仕事内容		葬儀の打ち合わせ・進行	電話対応、備品発注、請求書作成	婚礼パーティー・法要・宴会時のサービス
人数		3名	3名	1名
雇用形態		正社員	正社員	正社員
雇用期間		無	無	無
学歴	中途	不問	不問	不問
	新卒	不問	不問	不問
勤務時間		9:00~18:00(休憩1時間含む)	9:00~18:00(休憩1時間含む)	9:00~18:00(休憩1時間含む)
賃金形態、金額		月給222,800円~	月給222,800円~	月給222,800円~
賞与		有	有	有
交通費		上限月20,000円迄	上限月20,000円迄	上限月20,000円迄
休日		不定休	不定休	不定休
未経験者採用		可	可	可
必要な資格		普通自動車運転免許(AT限定可)	普通自動車運転免許(AT限定可)	普通自動車運転免許(AT限定可)
就業場所		岩見沢公益社(4条東14丁目1)	岩見沢公益社(4条東14丁目1)	岩見沢平安閣(5条東2丁目4-5)
加入保険		雇用保険、健康保険、厚生年金	雇用保険、健康保険、厚生年金	雇用保険、健康保険、厚生年金
ハロワーク求人登録		登録済 (No.01110-983541)	登録済 (No.01110-1754041)	登録済 (No.01110-1753141)



32.月形刑務所（法務省）（その他）

会社情報

本店住所：東京都千代田区霞が関1-1-1
 事業所住所：北海道樺戸郡月形町1011番地
 電話番号：0126-53-3060
 社員数：事業所 263名（内、女性8名）
 総社員数 263名
 業種：国家公務員等
 事業内容：刑事施設（刑務所）の運営
 創業年：昭和58年4月
 資本金：—

展示型ブース



展示内容 刑務作業製品の展示等

- ①月形刑務所の受刑者の再犯防止に向けた取組を紹介する映像をモニターで再生
- ②月形刑務所の受刑者が作成した刑務所作業製品の展示

会社PR 一般の公務員より約12%高い給与水準です

刑務官は、全国の刑務所や拘置所で勤務する公安職の国家公務員で、一般の公務員より約12%高い給与水準であり、宿舍も原則無料です。

求人情報

		募集職種①	募集職種②	募集職種③
職種		刑務官	社会福祉士	介護専門スタッフ
仕事内容		施設警備、被収容者の指導等	出所者等の地域生活定着支援、医療措置、福祉支援等	介助が必要な高齢受刑者等に対する介護・介助等
人数		未定	1名	1名
雇用形態		正社員	パート	パート
雇用期間		無	有	有
学歴	中途	不問	不問	不問
	新卒	不問	不問	不問
勤務時間		夜間勤務あり	週29時間以内	週19時間以内
賃金形態、金額		月給 採用時の学歴等により初任給決定	時給1,400円	時給1,200円
賞与		有	有	有
交通費		距離に応じて支給	距離・勤務日数に応じて支給	距離・勤務日数に応じて支給
休日		不定休	定休（土日祝）	定休（土日祝）
未経験者採用		可	可	可
必要な資格		特になし	社会福祉士	介護職員実務者研修又は介護職員初任者研修の修了者
就業場所		北海道内の刑事施設	月形刑務所	月形刑務所
加入保険		雇用保険、健康保険、厚生年金	雇用保険、健康保険、厚生年金	—
ハロワーク求人登録		登録予定 無	登録済（No.01110-773441）	登録済（No.01110-772541）



建設関連



製造関連



介護・福祉



食品関連



資材販売



その他



未出展企業
求人情報



開発工建株式会社（未出展企業求人情報）

会社情報

本社住所：岩見沢市幌向北1条2丁目580番地

事業所住所：岩見沢市中幌向町202番地

電話番号：0126-26-2211

社員数：本社65名（内、女性2名）

事業所18名（内、女性1名）

総社員数 83名

業種：建設業、製造業

事業内容：土木部門・機械製造部門（除雪車・草刈装置・溝堀機等の機械製造及び販売業務）

創業年：昭和31年3月

資本金：5,000万円



会社PR 「確かな技術」で「豊かな暮らし」を築く

当社は戦後の食糧増産が強く叫ばれていた頃に、創業者が考案し造り上げた暗渠排水掘削機「トレンチャー」を元に企業化したのが始まりです。現在は、一般土木工事および製造業を主要業務として、「豊かな暮らし」の実現に向けて事業を展開しています。

土木部門では、道路や河川、橋やコンクリート構造物などの一般土木工事を手がけています。特に北海道の広大な農地の整備や水はけを改善する暗渠排水工事など、農業土木工事がメインの業務です。製造部門では、創業者が開発した「トレンチャー」と札幌市と共同開発した「小型ロータリ除雪車」の製造・販売をメインとしています。また、小型ロータリ除雪車に別の部品を取り付けた草刈装置の製造・販売も行っています。

求人情報

		募集職種①	募集職種②	募集職種③
職種		土木施工管理技術者（本社）	土木作業員・機械運転手見習い（営業所）	製造工場工員（本社）
仕事内容		土木工事の管理・監督業務	土木現場作業員・機械運転手見習い	機械の組立・加工・製罐・設計等
人数		2名	2名	1名
雇用形態		正社員	正社員	正社員
雇用期間		無	無	無
学歴	中途	高校	高校	高校
	新卒	高校	高校	高校
勤務時間		7:30～17:00	7:30～17:00	8:00～17:30
金形態、金額 （来年度新卒者）		月給260,924円 （固定残業32時間含む）	月給256,000円 （固定残業32時間含む）	月給222,573円 （固定残業18時間含む）
賞与		有	有	有
交通費		無し(社有車貸与)	25,000円を上限として支給(月額)	25,000円を上限として支給(月額)
休日		定休(会社カレンダー)	定休(会社カレンダー)	定休(会社カレンダー)
未経験者採用		可	可	可
必要な資格		2級土木施工管理技士あれば尚可	普通自動車運転免許(AT限定不可)	普通自動車運転免許(AT限定不可)
就業場所		岩見沢市	岩見沢市	岩見沢市
加入保険		雇用保険、健康保険、厚生年金	雇用保険、健康保険、厚生年金	雇用保険、健康保険、厚生年金
ハロワーク求人登録		登録予定 有	登録予定 有	登録予定 有



株式会社コンドウ生コンクリート (未出展企業求人情報)



建設関連



製造関連



介護・福祉



食品関連



資材販売



その他



未出展企業
求人情報

会社情報

本店住所：岩見沢市上幌向町 564 番地
 事業所住所：同 上
 電話番号：0126-26-1111
 社員数：事業所 4名 (内、女性2名)
 総社員数 6名
 業種：生コンクリート製造業
 事業内容：生コンクリート製造販売
 創業年：昭和44年9月
 資本金：1,000万円



会社PR 未経験でも安心、活気がある会社です。

- ・生コンクリートとは、硬まる前のコンクリートです。
 学校や病院、住宅等様々な建物に使用されており、当社は創業55年と長年岩見沢市を中心に製造納入しております。
- ・従業員全員未経験から勤めています。
- ・20～30歳代が多く在籍しておりコミュニケーションの取りやすい環境です。

求人情報

		募集職種①	募集職種②	募集職種③
職種		生コンクリート陶業	/	/
仕事内容		品質管理		
人数		1名		
雇用形態		正社員		
雇用期間		無		
学歴	中途	不問		
	新卒	不問		
勤務時間		8:00～17:00		
賃金形態、金額		月給180,000円～220,000円		
賞与		有		
交通費		25,000円を上限として支給(月額)		
休日		定休(毎週土日)		
未経験者採用		可		
必要な資格		普通自動車運転免許(AT限定可)		
就業場所		岩見沢市		
加入保険		雇用保険、健康保険、厚生年金		
ハローワーク求人登録		登録予定 無		



株式会社富樫組（未出展企業求人情報）

会社情報

本店住所：三笠市幾春別町4丁目284番地
 事業所住所：同 上
 電話番号：01267-6-8041
 社員数：事業所 28名（内、女性4名）
 総社員数 28名
 業 種：建設業
 事業内容：土木一式工事業、とび・土木工事業、
 管工事業、舗装工事業、造園工事業
 解体工事業、鉄道関連工事
 創業年：1951年
 資本金：2,100万円



会社PR 新しい建設業に挑戦しています

■人々の暮らしを支える仕事

鉄道、道路、川などの基盤をつくる現場作業をお任せします。仕事の成果が、地域の財産として形に残る達成感は格別。さまざまな現場で幅広く経験を積めるため、専門性も高められます。現場監督を目指したい方、今の仕事が物足りない方は、この機会にぜひご応募ください。

■無理なく、長く活躍できる職場

この仕事は動きのある屋外作業。そのため疲れを蓄積させないことが大切です。現場は空知管内で直行直帰OK。業務効率化・生産性向上を実現しています。また、4週8休制やノー残業デーの設定など、メリハリを重視。社員の安全・健康を守るため、働きやすい職場づくりに注力しています。

求人情報

	募集職種①	募集職種②	募集職種③
職種	土木施工管理技士	土木作業員	施工管理スタッフ
仕事内容	土木工事、JR北海道関係	土木工事、JR北海道関係	現場全体を管理
人数	2名	1名	2名
雇用形態	正社員	正社員、その他（通年雇用）	正社員
雇用期間	無	無	無
学歴	中途	不問	不問
	新卒	不問	不問
勤務時間	8時間	8時間	8時間
賃金形態、金額	月給300,000円～400,000円	月給250,000円/日給10,000円	月給200,000円～300,000円
賞与	有	有	有
交通費	-	-	-
休日	定休（土日祝）	定休（土日祝）	定休（土日祝）
未経験者採用	可	可	可
必要な資格	土木施工管理技士資格優遇	-	土木施工管理技士資格優遇
就業場所	空知管内の各現場	空知管内の各現場	空知管内の各現場
加入保険	雇用保険、健康保険、厚生年金	雇用保険、健康保険、厚生年金	雇用保険、健康保険、厚生年金
ハロワーク求人登録	-	-	-



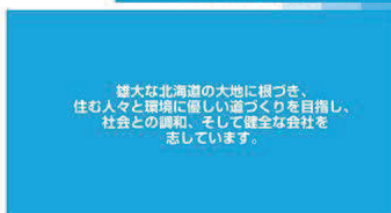
株式会社北立（未出展企業求人情報）

会社情報

本店住所：岩見沢市1条東15丁目2番地
 事業所住所：同 上
 電話番号：0126-22-3837
 社員数：事業所 50名（内、女性3名）
 総社員数 50名
 業 種：建設業
 事業内容：アスファルト舗装工事・土木等建設工事・
 農業基盤整備等・市道除雪業務等
 創業年：昭和47年3月
 資本金：4,950万円



株式会社 北立
 北海道の未来のために



会社 PR 実感を味わるととてもやりがいのあるお仕事です。

当社は昭和46年に道路舗装会社として発足しました。社会における大切な街づくり、地域から地域、街から街へのネットワークである道づくりを主業務として地域の社会基盤整備を担っています。

この仕事は人々の生活基盤を支える公共性の高いインフラ工事に携わることが多く、スキルアップしながら会社、そして人々の役にたっている実感を味わるととてもやりがいのあるお仕事です。

社内は和気あいあいとしていて、全社一丸となり同じ目標をもって仕事をしています。

福利厚生も充実していて、工事は社有車の支給もあります。

固定残業代が付きませんが、毎日ほぼノー残業で帰ることができるので、自分の趣味やプライベートに時間を費やすことができるのが弊社の強みです。若手も多く、フレンドリーで楽しい会社です。みんなて楽しい現場環境を作っていますのでぜひご応募ください。

求人情報

	募集職種①	募集職種②	募集職種③
職種	現場代理人（現場監督）	土木・舗装作業員	土木・舗装作業員
仕事内容	舗装等の設計施工業務	現場作業土砂の掘削など	現場作業土砂の掘削など
人数	2名	上限なし	上限なし
雇用形態	正社員	その他（ 通年作業員 ）	季節
雇用期間	無	無	無
学歴	中途	不問	不問
	新卒	不問	不問
勤務時間	8時間	8時間	8時間
賃金形態、金額	月給185,000円～	月給24万～30万円	月給24万～30万円
賞与	有	無	無
交通費	社有車支給	日額300円まで上限有	日額300円まで上限有
休日	定休（土日祝）	定休（土日祝）	定休（土日祝）
未経験者採用	可	可	可
必要な資格	普通自動車免許	なし	なし
就業場所	岩見沢市	岩見沢市	岩見沢市
加入保険	雇用保険、健康保険、厚生年金	雇用保険、健康保険、厚生年金	雇用保険、健康保険、厚生年金
ハロワーク求人登録	登録予定 有	登録済（No.01110-02385141）	登録済（No.01110-00076840）



建設関連



製造関連



介護・福祉



食品関連



資材販売



その他



未出展企業求人情報



株式会社いわせき（未出展企業求人情報）

会社情報

本店住所：岩見沢市5条東1丁目7番地
 事業所住所：同 上
 電話番号：0126-22-1800
 社員数：事業所 29名（内、女性7名）
 総社員数 91名
 業 種：燃料卸小売業
 事業内容：石油、LPガスの販売、住宅設備機器
 の販売及びメンテナンス業務
 創業年：昭和24年7月1日
 資本金：2,500万円



会社PR 地域に信頼される企業となるべく歩みを進めてまいります。

当社は1949年の創業以来、雪国の暮らしを支える総合エネルギー企業として、空知、石狩管内を中心に化石燃料や、住宅設備機器等の生活必需品の販売を行い、地域と共に発展する企業を目指してまいりました。

主力商品として取り扱うエネルギーは時代の流れと共に、石炭から石油、LPガスへと変化しており、今後も社会環境の変化に応じて移り変わっていく事が予想されますが、当社は時代の流れに適応しながらも、経営理念である『誠心誠意』は変えることなく、よりいっそう地域に信頼される企業となるべく歩みを進めてまいります。

求人情報

		募集職種①	募集職種②	募集職種③
職種		総合職	灯油配送員（アルバイト）	/
仕事内容		住宅設備機器の販売、修理	タンクローリーに乗務しての灯油配送	
人数		3名	1名	
雇用形態		正社員	その他（アルバイト・週40時間勤務）	
雇用期間		無	無	
学歴	中途	不問	不問	
	新卒	不問	不問	
勤務時間		8：30～17：30	8：30～17：30	
賃金形態、金額		月給180,000円～235,600円	時給1,300～(月218,400円程度)	
賞与		有	無	
交通費		月額35,000円を上限として支給	月額35,000円を上限として支給	
休日		定休（土日祝）	定休（土日祝）	
未経験者採用		可	可	
必要な資格		普通自動車運転免許	中型自動車運転免許、危険物取扱免許	
就業場所		岩見沢市	岩見沢市	
加入保険		雇用保険、健康保険、厚生年金	雇用保険、健康保険、厚生年金	
ハロワーク求人登録		登録済（No.01110-1725441）	登録済（No.01110-1728941）	



医療法人萌佑会介護老人保健施設ゆあみーる (未出展企業求人情報)



建設関連



製造関連



介護・福祉



食品関連



資材販売



その他



未出展企業
求人情報

会社情報

本店住所：岩見沢市8条西19丁目8-1
 事業所住所：同上
 電話番号：0126-20-2311
 社員数：事業所 137名（内、女性110名）
 総社員数 180名
 業種：医療・介護
 事業内容：介護老人保健施設
 創業年：平成17年4月1日
 資本金：—



会社PR 幅広い年齢層がお仕事されております。

急性期有床診療所（岩見沢脳神経外科）と併設する介護老人保健施設です。

お仕事内容

入所利用者に対する食事・入浴・排泄介護等の介護業務全般

- ・レクリエーション（集団・個別）WEBコンテンツを利用
- ・個別ケア（リハビリテーション補助）にて在宅生活支援
- ・清掃、洗濯業務は業者へ委託していることでケアに専念
- ・介護記録もタブレット導入により、音声にて簡易入力
- ・介護プロフェッショナル段位アセッサー所属、レベル段位目指せます

当施設では幅広い年齢層がお仕事されております。貴方の活躍を心よりお待ちしております。

求人情報

		募集職種①	募集職種②
職種		介護職	介護職
仕事内容		介護業務全般	介護業務全般
人数		若干名	若干名
雇用形態		正社員	パート
雇用期間		無	無
学歴	中途	不問	不問
	新卒	不問	不問
勤務時間		シフト制	シフト制
賃金形態、金額		月給172,500円～	時給960円～
賞与		有	有
交通費		25,000円を上限として支給	25,000円を上限として支給
休日		シフト制（年間113日）	シフト制
未経験者採用		可	可
必要な資格		介護福祉士	—
就業場所		ゆあみーる	ゆあみーる
加入保険		雇用保険、健康保険、厚生年金	勤務時間に応じて異なる
ハロワーク求人登録		登録済	登録予定 有



株式会社岩三（未出展企業求人情報）

会社情報

本店住所：岩見沢市大和4条7丁目22
 事業所住所：同 上
 電話番号：0126-23-1211
 社員数：事業所 18名（内、女性6名）
 総社員数 18名
 業 種：生鮮食料品卸売業
 事業内容：全国各地から商品を仕入・販売（営業、配送業務ほか）また、オンラインショップなどにも進出予定。
 創業年：昭和45年9月
 資本金：7,000万円



会社PR 空知管内の「食」を支える卸売市場

空知管内の「食」を支える卸売市場として50年以上にわたり、安心・安全・安定的に新鮮な野菜や果物、水産物などを皆さんが利用するスーパーマーケットや飲食店に届けています。市内や道内からはもちろん、道外や海外から幅広く仕入を行っております。市場は朝が早く、不規則なイメージがありますが、退社時間も他社より早いので夕方の時間が自由になるメリットがあります。今後は様々な事業にもチャレンジし、市民や全国の皆さんに市場の魅力を伝えていきます。

求人情報

職種	営業職	配送業務
仕事内容	営業、仕分ほか	市内を中心に配送ほか雑務
人数	2人程度	1人
雇用形態	正社員	パート
雇用期間	無	有
学歴	中途	高校
	新卒	高校
勤務時間	6:00~15:00	6:00~11:00
賃金形態、金額	月給160,000円程度	時給960円~
賞与	有	無
交通費	支給有（交通手段により算出）	支給有（交通手段により算出）
休日	週休2日制（市場カレンダーによる）	週休2日制（市場カレンダーによる）
未経験者採用	—	—
必要な資格	普通自動車運転免許	普通自動車運転免許
就業場所	岩見沢市	岩見沢市
加入保険	雇用保険、健康保険、厚生年金	雇用保険
ハロワーク求人登録	—	—

建設関連

製造関連

介護・福祉

食品関連

資材販売

その他

未出展企業求人情報



エクセル株式会社（未出展企業求人情報）

会社情報

本店住所：岩見沢市5条西3丁目2番7
 事業所住所：同 上
 電話番号：0126-25-6711
 社員数：事業所 40名（内、女性10名）
 総社員数 80名
 業 種：労働者派遣事業・請負・軽運送業・
 除排雪
 事業内容：労働者派遣事業を柱に、除雪、引越、農
 作業等時期に合わせた業務も取り扱
 います。
 創業年：平成12年11月
 資本金：1,000万円



会社 PR 幅広い業務に対応しております。

創業24年の人材サービスの会社です。人材派遣業を柱に引越、除雪、農作業等
 時期に応じて幅広い業務に対応しております。
 SDGs宣言企業であり、地域社会貢献の為各団体にも所属しております。

求人情報

	募集職種①	募集職種②	募集職種③	
職種	営業職	/	/	
仕事内容	労務管理・営業管理			
人数	1名			
雇用形態	正社員			
雇用期間	無			
学歴	中途			不問
	新卒			不問
勤務時間	9:00~18:00			
賃金形態、金額	月給230,000円~400,000円			
賞与	有 業績による			
交通費	月額10,000円を上限として支給			
休日	定休（指定土・日・祝）			
未経験者採用	可			
必要な資格	普通自動車免許			
就業場所	岩見沢市			
加入保険	雇用保険、健康保険、厚生年金			
ハロワーク求人登録	-			



建設関連



製造関連



介護・福祉



食品関連



資材販売



その他



未出展企業
求人情報



建設関連



製造関連



介護・福祉



食品関連



資材販売



その他



未出展企業求人情報



公益社団法人岩見沢市シルバー人材センター (未出展企業求人情報)

会社情報

本店住所：岩見沢市5条西3丁目1番地1
岩見沢市ワークプラザ内

事業所住所：同 上

電話番号：0126-24-4255

社員数：事業所 6名(内、女性1名)
総社員数 6名

業種：職業紹介・労働者派遣事業

事業内容：60歳以上の高齢者への
就業機会提供

創業年：設立年月日 62年9月

資本金：公益法人のため無し



会社PR

高齢者の健康で生きがいのある生活の実現

シルバー人材センターでは、高齢者が働くことを通じて生きがいを得ると共に、地域社会の活性化に貢献しています。

センターは、定年退職者などの高齢者に、そのライフスタイルに合わせた「臨時的かつ短期的又はその他の軽易な業務」を提供するとともに、ボランティア活動をはじめとするさまざまな社会参加を通じて、高齢者の健康で生きがいのある生活の実現と、地域社会の福祉の向上と、活性化に貢献しています。

求人情報

	募集職種①	募集職種②	募集職種③
職種	業務課職員		
仕事内容	高齢者に適した仕事を登録会員に遂行してもらうための調整・指揮を行う		
人数	1名		
雇用形態	契約社員		
雇用期間	有		
学歴	中途	高校	
	新卒	高校	
勤務時間	8:45~17:30		
賃金形態、金額	月給166,600円~		
賞与	有		
交通費	片道2km以上(上限55,000円)		
休日	定休(土日祝)		
未経験者採用	可		
必要な資格	普通自動車運転免許(AT限定可)		
就業場所	事業所所在地と同じ		
加入保険	雇用保険、健康保険、厚生年金		
ハロワーク求人登録	-		

メモ（ご自由にお使いください）



建設
関連



製造
関連



介護・
福祉



食品
関連



資材
販売



その
他



未出
展企
業
求
人
情
報